

Protokoll, Pilot 031

Stefan Söderquist

2023-07-04

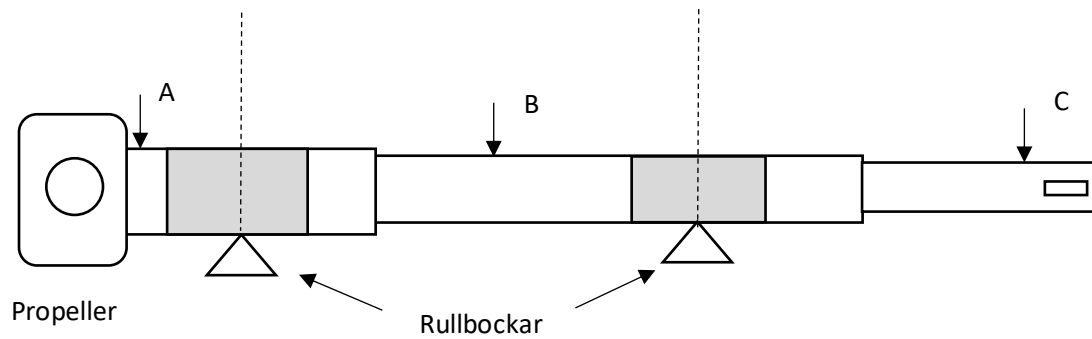
Måttangivelse i millimeter.

Propelleraxel

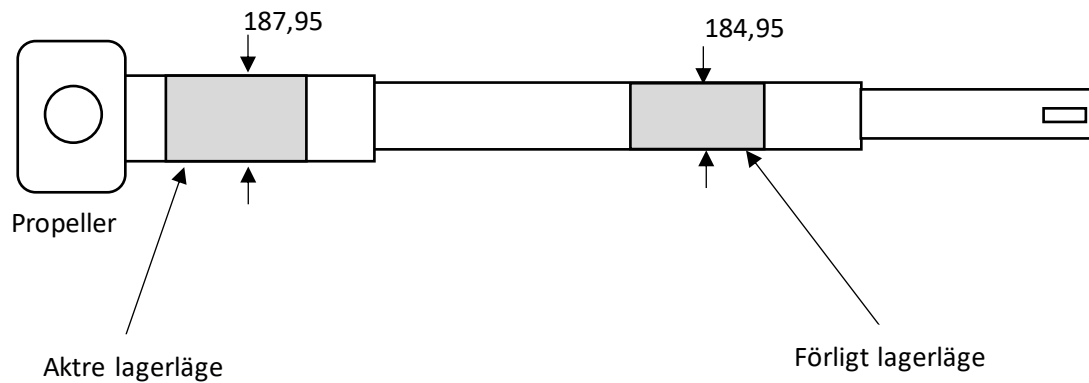
Kast

Kast uppmätt med indikatorklocka med axeln vilandes på rullbockar.

A	0,05
B	0,00
C	0,00



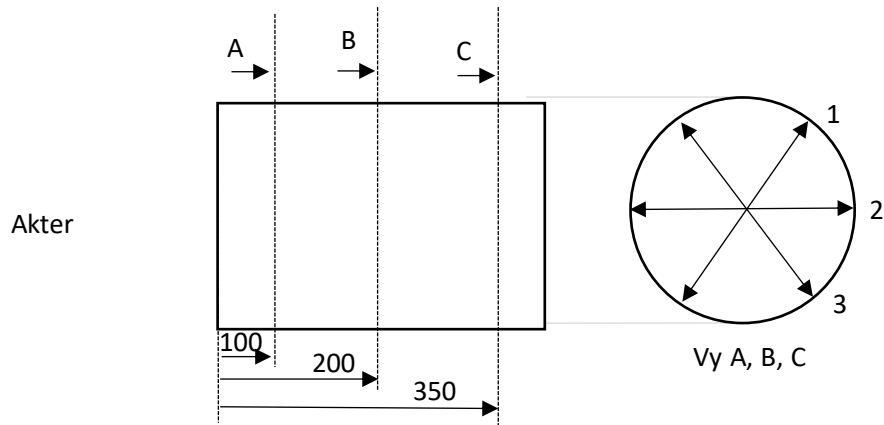
Diametermått lagerlägen



Aktré hylsan (Sedd från SB)

Invändiga diametermått

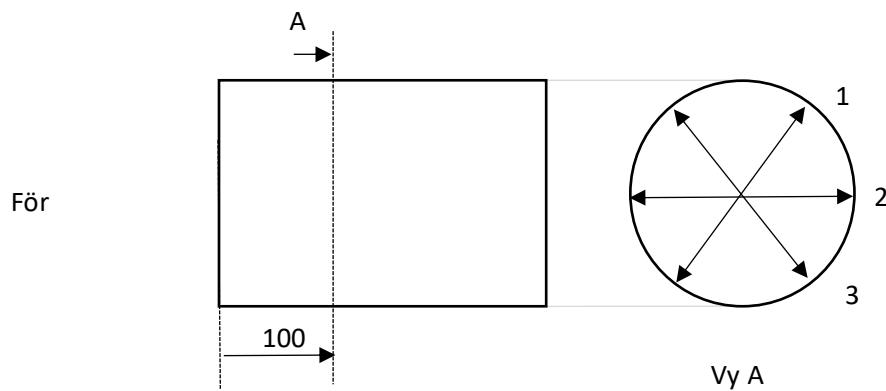
	A	B	C
1	188,34	188,28	188,23
2	188,18	188,20	188,39
3	188,11	188,20	188,27



Förliga hylsan (sedd från BB)

Invändiga diametermått

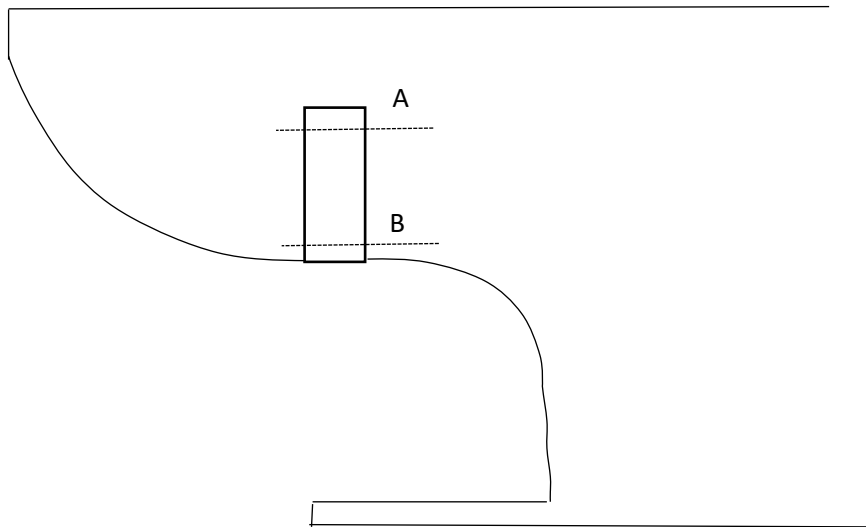
	A
1	185,50
2	185,44
3	185,50



Hjärtstock lager i skrov (Sedd från SB)

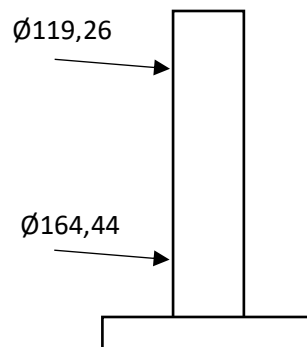
Invändiga diametermått

	A	B
Tvärskepps	120,20	165,26
Långskepps	120,35	165,05

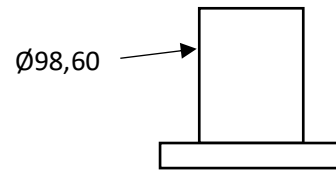


Hjärtstock

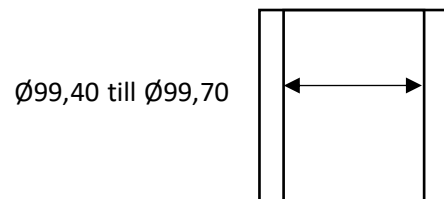
Ytterdiametermått



Rodertapp



Rodertapp hål (Bussning)



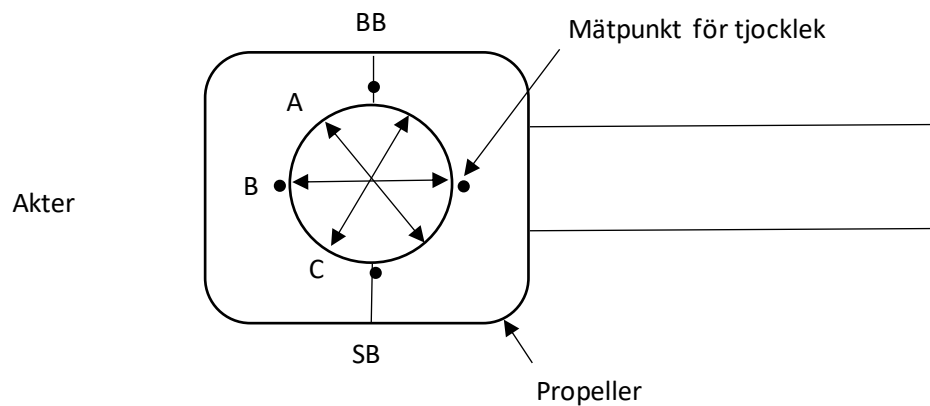
Propeller, hål för blad

Tabell för invändiga diametermått

	Blad 1	Blad 2	Blad 3
A	170,11	170,14	170,00
B	170,09	170,08	170,13
C	169,97	169,97	170,12

Tabell för tjocklek

	Blad 1	Blad 2	Blad 3
För	85,93	85,95	85,94
Akter	85,91	85,93	85,93
SB	85,98	86,03	85,94
BB	85,93	86,06	85,93



Tvärstycke, tärning och tärningarnas hål

	Blad 1	Blad 2	Blad 3
Tvärstycke, spår	80,05	80,08	80,08
Tärning, bredd	79,87	79,86	79,84
Hål, tärning	65,01	65,01	65,01

Blad

	Blad 1	Blad 2	Blad 3
A	169,87	169,88	169,85
B	86,03	86,02	86,02
C	64,92	64,92	64,90

