

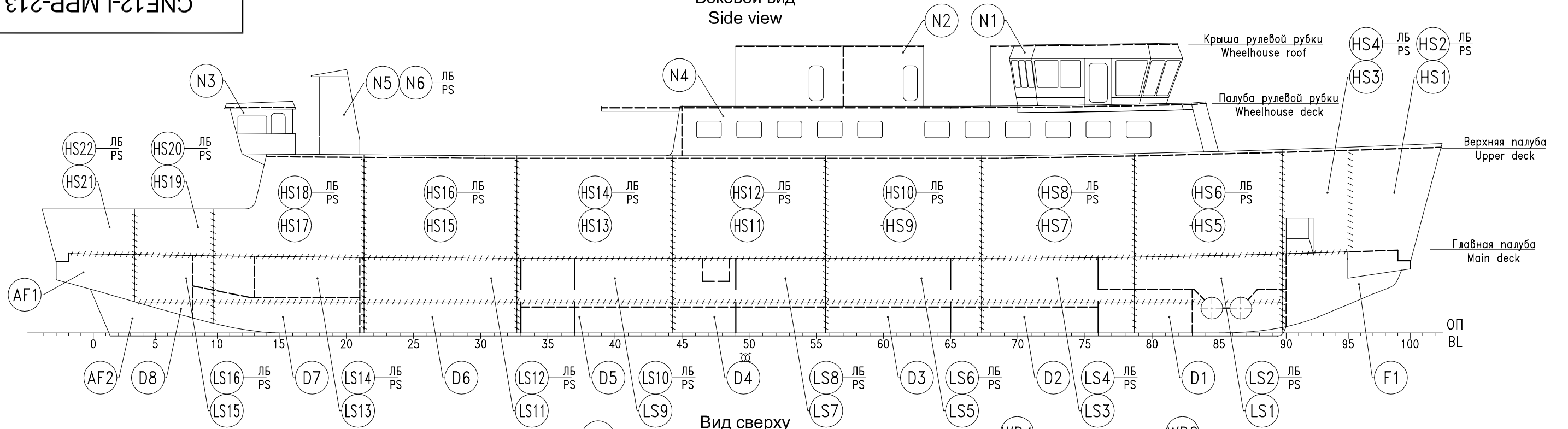
| | | | | |
|--------------|----------------|--------------|--------------|----------------|
| Инд. № подл. | Подпись и дата | Взам. инв. № | Инв. № дубл. | Подпись и дата |
| | | | | |

1. Линией ***** показаны монтажные сварные швы.
2. Размеры секций указаны без учета припусков на обрезку кромок и зазоров на сварку.
3. Припуски на линейные размеры секций и разбивка секций на дополнительные плоские секции - согласно технологии завода-строителя.
4. Перечень элементов - листы 4-7.
5. * Размеры для справок.

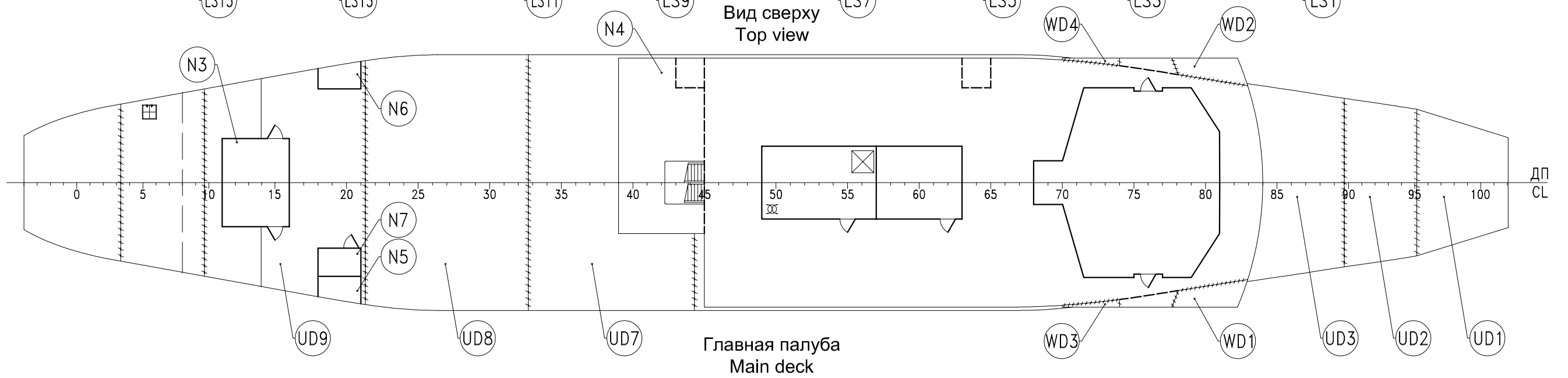
1. Line ***** shown field joint.
2. The sizes of sections are specified without taking into account allowances on a trimming and clearances for welding.
3. Allowances for the linear sizes of sections and breakdown of sections on supplementary flat section - according to technology of the shipyard.
4. The list of elements - sheets 4-7.
5. * Dimensions for information only.

| | | | | | | | |
|-----------|------|------------|------------------|----------|--|----------|---------|
| | | | | | Технический проект Technical project | | |
| | | | | | CNF12-LMPP-213 | | |
| | | | | | Схема и технология формирования корпуса судна из новых и эксплуатировавшихся элементов корпусных конструкции | | |
| | | | | | Литера | Масса | Масштаб |
| Изм | Лист | № докум. | Подпись | Дата | | | 1:200 |
| Разраб. | | Дубровский | <i>DSP</i> | 14.06.13 | | | |
| Проверил | | Нехаев | <i>Alkhu</i> | 14.06.13 | | | |
| Выпустил | | Ильницкий | <i>Mu</i> | 14.06.13 | | | |
| | | | | | Лист 1 | Листов 7 | |
| Н. контр. | | Ермолаева | <i>Ermolaeva</i> | 14.06.13 |  | | |
| Утвердил | | Егоров | <i>Egorov</i> | 14.06.13 | | | |

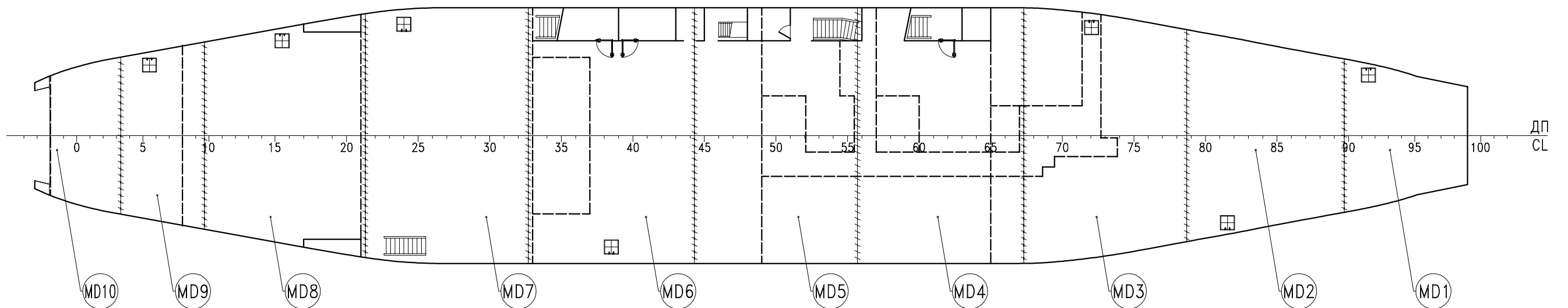
Боковой вид
Side view



Вид сверху
Top view



Главная палуба
Main deck

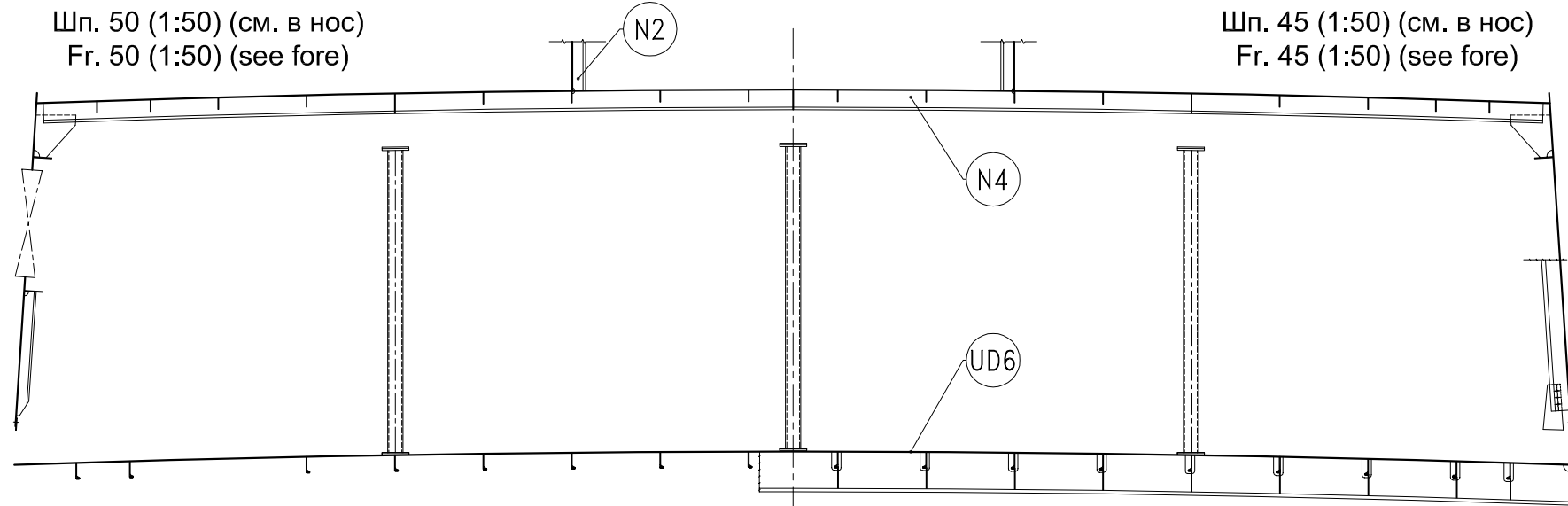


| | |
|----------------|----------------|
| Инва. № подл. | Подпись и дата |
| Взам. инв. № | Инва. № дубл. |
| Подпись и дата | Подпись и дата |

| | | | | |
|-----|------|----------|---------|------|
| Изм | Лист | № докум. | Подпись | Дата |
|-----|------|----------|---------|------|

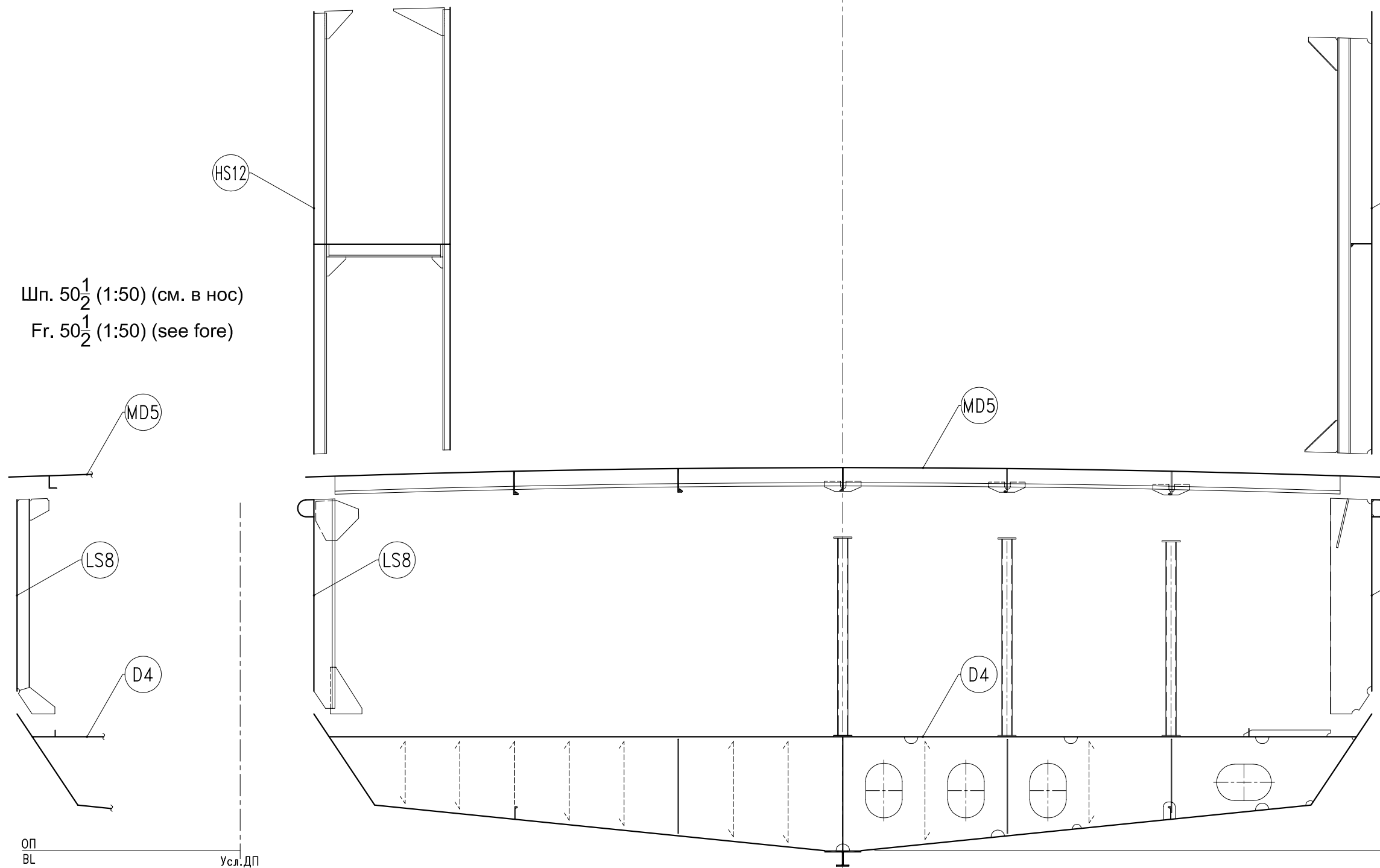
Шп. 50 (1:50) (см. в нос)
Fr. 50 (1:50) (see fore)

Шп. 45 (1:50) (см. в нос)
Fr. 45 (1:50) (see fore)



Верхняя палуба
Upper deck

Шп. 50¹/₂ (1:50) (см. в нос)
Fr. 50¹/₂ (1:50) (see fore)



Главная палуба
Main deck

| | |
|----------------|----------------|
| Инд. № подл. | Подпись и дата |
| Взам. инв. № | Инд. № дубл. |
| Подпись и дата | Подпись и дата |

оп
BL

Усл.ДП
Arb.CL

оп
BL

| | | | | |
|-----|------|----------|---------|------|
| Изм | Лист | № докум. | Подпись | Дата |
| | | | | |

| NN | Усл. Обозн. Legend | Наименование Name | Район, шп. Area, fr. | Длина, мм Length, mm | Ширина, мм Width, mm | Высота, мм Height, mm |
|--|--------------------|---|----------------------|----------------------|----------------------|-----------------------|
| Новые элементы корпусных конструкций New hull constructions | | | | | | |
| | | | | | | |
| | HS1 | Бортовая блок-секция ПрБ Block-section of side StB | 95+100-Нос/fore | 2900 | | 6100 |
| | HS2 | Бортовая блок-секция ЛБ Block-section of side PS | 95+100-Нос/fore | 2900 | | 6100 |
| | | | | | | |
| | WD1 | Палубная блок-секция ПрБ Block-section of deck StB | 77-83 | 3500 | 1300 | 200 |
| | WD2 | Палубная блок-секция ПрБ Block-section of deck StB | 77-83 | 3500 | 1300 | 200 |
| | WD3 | Палубная блок-секция ПрБ Block-section of deck StB | 70-74 | 2600 | 350 | 200 |
| | WD4 | Палубная блок-секция ПрБ Block-section of deck StB | 70-74 | 2600 | 350 | 200 |
| | | | | | | |
| | UD1 | Палубная блок-секция Block-section of deck | 95+100-Нос/fore | 4150 | 6650 | 200 |
| | | | | | | |
| | N1 | Рулевая рубка Wheelhouse | 68-82 | 9300 | 9000 | 3200 |
| | N2 | Кладовая Store | 49-63 | 9100 | 3300 | 3050 |
| | N3 | Рулевая рубка Wheelhouse | 9-16 | 3500 | 4000 | 2700 |
| | N7 | Станция CO ₂ CO ₂ station | | | | |
| | | | | | | |

| | | | | | | | |
|-----|------|----------|---------|------|--|----------------|------|
| | | | | | | CNF12-LMPP-213 | Лист |
| Изм | Лист | № докум. | Подпись | Дата | | | 4 |

| NN | Усл. Обозн. Legend | Наименование Name | Район, шп. Area, fr. | Длина, мм Length, mm | Ширина, мм Width, mm | Высота, мм Height, mm |
|---|--------------------|---|--|----------------------|----------------------|-----------------------|
| Эксплуатирувавшиеся элементы корпусных конструкций Been exploited hull constructions | | | | | | |
| | F1 | Объемная блок-секция форпика Volumetric block-section of forepeak | 90 ₋₂₀₀ - нос/fore | 6200 | 7000 | 4050 |
| | AF1 | Объемная блок-секция ахтерпика Volumetric block-section of afterpeak | Корма/stern-3 ₊₂₀₀ | 4400 | 7200 | 2300 |
| | HS3 | Бортовая блок-секция ПрБ Block-section of side StB | 90 ₋₂₀₀ -95 ₊₁₀₀ | 3300 | | 5200 |
| | HS4 | Бортовая блок-секция ЛБ Block-section of side PS | 90 ₋₂₀₀ -95 ₊₁₀₀ | 3300 | | 5200 |
| | HS5 | Бортовая блок-секция ПрБ Block-section of side StB | 79 ₋₂₀₀ -90 ₋₂₀₀ | 7150 | 700 | 5200 |
| | HS6 | Бортовая блок-секция ЛБ Block-section of side PS | 79 ₋₂₀₀ -90 ₋₂₀₀ | 7150 | 700 | 5200 |
| | HS7 | Бортовая блок-секция ПрБ Block-section of side StB | 67 ₊₂₀₀ -79 ₋₂₀₀ | 7400 | 700 | 5100 |
| | HS8 | Бортовая блок-секция ЛБ Block-section of side PS | 67 ₊₂₀₀ -79 ₋₂₀₀ | 7400 | 700 | 5100 |
| | HS9 | Бортовая блок-секция ПрБ Block-section of side StB | 56 ₋₂₀₀ -67 ₊₂₀₀ | 7550 | 700 | 5000 |
| | HS10 | Бортовая блок-секция ЛБ Block-section of side PS | 56 ₋₂₀₀ -67 ₊₂₀₀ | 7550 | 1500 | 5000 |
| | HS11 | Бортовая блок-секция ПрБ Block-section of side StB | 44 ₊₂₀₀ -56 ₋₂₀₀ | 7400 | 700 | 5000 |
| | HS12 | Бортовая блок-секция ЛБ Block-section of side PS | 44 ₊₂₀₀ -56 ₋₂₀₀ | 7400 | 1500 | 5000 |
| | HS13 | Бортовая блок-секция ПрБ Block-section of side StB | 33 ₋₂₀₀ -44 ₊₂₀₀ | 7400 | 700 | 5000 |
| | HS14 | Бортовая блок-секция ЛБ Block-section of side PS | 33 ₋₂₀₀ -44 ₊₂₀₀ | 7400 | 1500 | 5000 |
| | HS15 | Бортовая блок-секция ПрБ Block-section of side StB | 21 ₊₂₀₀ -33 ₋₂₀₀ | 7400 | 700 | 5000 |
| | HS16 | Бортовая блок-секция ЛБ Block-section of side PS | 21 ₊₂₀₀ -33 ₋₂₀₀ | 7400 | 700 | 5000 |
| | HS17 | Бортовая блок-секция ПрБ Block-section of side StB | 10 ₋₂₀₀ -21 ₊₂₀₀ | 7300 | 700 | 5000 |
| | HS18 | Бортовая блок-секция ЛБ Block-section of side PS | 10 ₋₂₀₀ -21 ₊₂₀₀ | 7300 | 700 | 5000 |
| | HS19 | Бортовая блок-секция ПрБ Block-section of side StB | 3 ₊₂₀₀ -10 ₋₂₀₀ | 3800 | | 2350 |
| | HS20 | Бортовая блок-секция ЛБ Block-section of side PS | 3 ₊₂₀₀ -10 ₋₂₀₀ | 3800 | | 2350 |
| | HS21 | Бортовая блок-секция ПрБ Block-section of side StB | Корма/stern-3 ₊₂₀₀ | 4400 | | 2350 |
| | HS22 | Бортовая блок-секция ЛБ Block-section of side PS | Корма/stern-3 ₊₂₀₀ | 4400 | | 2350 |

| | |
|--------------|--------------|
| Инв. № подл. | Подп. и дата |
| | Инв. № дубл. |
| Взам. инв. № | Подп. и дата |
| | Инв. № дубл. |
| Инв. № подл. | Подп. и дата |
| | Инв. № дубл. |

| | | | | | | |
|-----|------|---------|---------|------|----------------|------|
| | | | | | CNF12-LMPP-213 | Лист |
| | | | | | | 5 |
| Изм | Лист | № докум | Подпись | Дата | | |

| NN | Усл. Обозн. Legend | Наименование Name | Район, шп. Area, fr. | Длина, мм Length, mm | Ширина, мм Width, mm | Высота, мм Height, mm |
|----|--------------------|---|--|----------------------|----------------------|-----------------------|
| | LS1 | Бортовая блок-секция ПрБ Block-section of side StB | 79 ₋₂₀₀ -90 ₋₂₀₀ | 7150 | 500 | 2300 |
| | LS2 | Бортовая блок-секция ЛБ Block-section of side PS | 79 ₋₂₀₀ -90 ₋₂₀₀ | 7150 | 500 | 2300 |
| | LS3 | Бортовая блок-секция ПрБ Block-section of side StB | 67 ₊₂₀₀ -79 ₋₂₀₀ | 7400 | 500 | 2200 |
| | LS4 | Бортовая блок-секция ЛБ Block-section of side PS | 67 ₊₂₀₀ -79 ₋₂₀₀ | 7400 | 500 | 2200 |
| | LS5 | Бортовая блок-секция ПрБ Block-section of side StB | 56 ₋₂₀₀ -67 ₊₂₀₀ | 7550 | 500 | 2100 |
| | LS6 | Бортовая блок-секция ЛБ Block-section of side PS | 56 ₋₂₀₀ -67 ₊₂₀₀ | 7550 | 500 | 2100 |
| | LS7 | Бортовая блок-секция ПрБ Block-section of side StB | 44 ₊₂₀₀ -56 ₋₂₀₀ | 7400 | 500 | 2100 |
| | LS8 | Бортовая блок-секция ЛБ Block-section of side PS | 44 ₊₂₀₀ -56 ₋₂₀₀ | 7400 | 500 | 2100 |
| | LS9 | Бортовая блок-секция ПрБ Block-section of side StB | 33 ₋₂₀₀ -44 ₊₂₀₀ | 7400 | 500 | 2100 |
| | LS10 | Бортовая блок-секция ЛБ Block-section of side PS | 33 ₋₂₀₀ -44 ₊₂₀₀ | 7400 | 500 | 2100 |
| | LS11 | Бортовая блок-секция ПрБ Block-section of side StB | 21 ₊₂₀₀ -33 ₋₂₀₀ | 7400 | 500 | 2100 |
| | LS12 | Бортовая блок-секция ЛБ Block-section of side PS | 21 ₊₂₀₀ -33 ₋₂₀₀ | 7400 | 500 | 2100 |
| | LS13 | Бортовая блок-секция ПрБ Block-section of side StB | 10 ₋₂₀₀ -21 ₊₂₀₀ | 7300 | 500 | 2200 |
| | LS14 | Бортовая блок-секция ЛБ Block-section of side PS | 10 ₋₂₀₀ -21 ₊₂₀₀ | 7300 | 500 | 2200 |
| | LS15 | Бортовая блок-секция ПрБ Block-section of side StB | 3 ₊₂₀₀ -10 ₋₂₀₀ | 3800 | 500 | 2300 |
| | LS16 | Бортовая блок-секция ЛБ Block-section of side PS | 3 ₊₂₀₀ -10 ₋₂₀₀ | 3800 | 500 | 2300 |
| | UD2 | Палубная блок-секция Block-section of deck | 90 ₋₂₀₀ -95 ₊₁₀₀ | 3300 | 7650 | 350 |
| | UD3 | Палубная блок-секция Block-section of deck | 79 ₋₂₀₀ -90 ₋₂₀₀ | 7150 | 7650 | 350 |
| | UD4 | Палубная блок-секция Block-section of deck | 67 ₊₂₀₀ -79 ₋₂₀₀ | 7400 | 11600 | 350 |
| | UD5 | Палубная блок-секция Block-section of deck | 56 ₋₂₀₀ -67 ₊₂₀₀ | 7550 | 11600 | 350 |
| | UD6 | Палубная блок-секция Block-section of deck | 44 ₊₂₀₀ -56 ₋₂₀₀ | 7400 | 11600 | 350 |
| | UD7 | Палубная блок-секция Block-section of deck | 33 ₋₂₀₀ -44 ₊₂₀₀ | 7400 | 11600 | 350 |
| | UD8 | Палубная блок-секция Block-section of deck | 21 ₊₂₀₀ -33 ₋₂₀₀ | 7400 | 11600 | 350 |
| | UD9 | Палубная блок-секция Block-section of deck | 14-21 ₊₂₀₀ | 4800 | 11100 | 350 |
| | MD1 | Палубная блок-секция Block-section of deck | 90 ₋₂₀₀ - нос/fore | 5600 | 7000 | 200 |

Подп. и дата
 Инв. № дубл.
 Взам. инв. №
 Подп. и дата
 Инв. № подп.

| №№ | Усл. Обозн. Legend | Наименование Name | Район, шп. Area, fr. | Длина, мм Length, mm | Ширина, мм Width, mm | Высота, мм Height, mm |
|----|--------------------|--|--|----------------------|----------------------|-----------------------|
| | MD2 | Палубная блок-секция Block-section of deck | 79 ₋₂₀₀ -90 ₋₂₀₀ | 7150 | 9600 | 200 |
| | MD3 | Палубная блок-секция Block-section of deck | 67 ₊₂₀₀ -79 ₋₂₀₀ | 7400 | 11600 | 200 |
| | MD4 | Палубная блок-секция Block-section of deck | 56 ₋₂₀₀ -67 ₊₂₀₀ | 7550 | 11600 | 200 |
| | MD5 | Палубная блок-секция Block-section of deck | 44 ₊₂₀₀ -56 ₋₂₀₀ | 7400 | 11600 | 200 |
| | MD6 | Палубная блок-секция Block-section of deck | 33 ₋₂₀₀ -44 ₊₂₀₀ | 7400 | 11600 | 200 |
| | MD7 | Палубная блок-секция Block-section of deck | 21 ₊₂₀₀ -33 ₋₂₀₀ | 7400 | 11600 | 200 |
| | MD8 | Палубная блок-секция Block-section of deck | 10 ₋₂₀₀ -21 ₊₂₀₀ | 7300 | 11100 | 200 |
| | MD9 | Палубная блок-секция Block-section of deck | 3 ₊₂₀₀ -10 ₋₂₀₀ | 3800 | 8500 | 200 |
| | MD10 | Палубная блок-секция Block-section of deck | Корма/stern-3 ₊₂₀₀ | 4400 | 7200 | 200 |
| | | | | | | |
| | D1 | Объемная днищевая секция Volumetric block-section of bottom | 79 ₋₂₀₀ -90 ₋₂₀₀ | 7150 | 3200 | 1500 |
| | D2 | Объемная днищевая секция Volumetric block-section of bottom | 67 ₊₂₀₀ -79 ₋₂₀₀ | 7400 | 8500 | 1500 |
| | D3 | Объемная днищевая секция Volumetric block-section of bottom | 56 ₋₂₀₀ -67 ₊₂₀₀ | 7550 | 11100 | 1500 |
| | D4 | Объемная днищевая секция Volumetric block-section of bottom | 44 ₊₂₀₀ -56 ₋₂₀₀ | 7400 | 11600 | 1500 |
| | D5 | Объемная днищевая секция Volumetric block-section of bottom | 33 ₋₂₀₀ -44 ₊₂₀₀ | 7400 | 11600 | 1500 |
| | D6 | Объемная днищевая секция Volumetric block-section of bottom | 21 ₊₂₀₀ -33 ₋₂₀₀ | 7400 | 11600 | 1500 |
| | D7 | Объемная днищевая секция Volumetric block-section of bottom | 10 ₋₂₀₀ -21 ₊₂₀₀ | 7300 | 8800 | 1500 |
| | D8 | Объемная днищевая секция Volumetric block-section of bottom | 3 ₊₂₀₀ -10 ₋₂₀₀ | 3800 | 4050 | 1050 |
| | | | | | | |
| | N4 | Надстройка Superstructure | 39-85 | 26000 | 11600 | 2800 |
| | N5 | Кожух трубы ПрБ Casing StB | 18-21 | 1950 | 2500 | 4250 |
| | N6 | Кожух трубы ЛБ Casing PS | 18-21 | 1950 | 2500 | 4250 |
| | AF2 | Скег Skeg | 0-13 | 8550 | 400 | 2150 |

| | | | | |
|--------------|--------------|--------------|--------------|--------------|
| Инв. № подл. | Подп. и дата | Взам. инв. № | Инв. № дубл. | Подп. и дата |
| | | | | |

| | | | | | | | |
|-----|------|---------|---------|------|----------------|--|------|
| | | | | | CNF12-LMPP-213 | | Лист |
| | | | | | | | 7 |
| Изм | Лист | № докум | Подпись | Дата | | | |