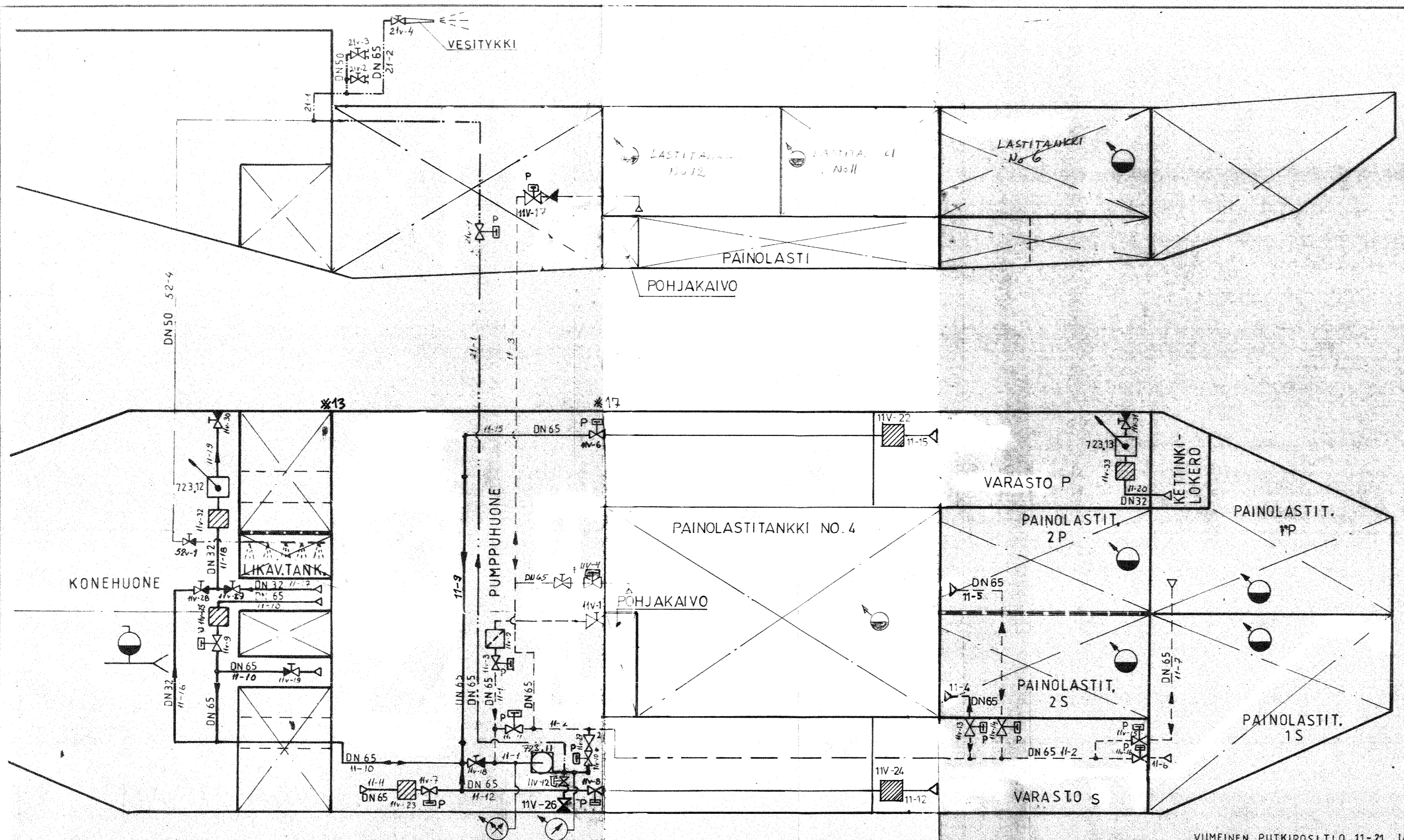


Osasto	Esineen nimitys	Muoto, mitat, mää	Piirros, stand	Aine	1:25	19870324	
Toleranssit ISO ja toimintomääräykset määrittävät stand. A 600	Suhde 1:25	Paino kg	Ryhymä	Lisä	Tark		
Piirrot stand. A 301							
<b>HALMA DEPOLA</b> SAVONLINNAN TELAKKA						PIDENNETTY ÖLJYNKERÄÄJÄÄLUS TELAKOINTIPIIRUSTUS OLLI 1,2 JA 3	Huomautuksia Kuvaa Korvaus 456-152-1 JB



DN	PUTKIKOKO	Fe	723.11	TYHJENNYS-JA PAINOLASTIPUMPPU	50 m <sup>3</sup> /h 6 bar
65	ø 76,1 x 5,0		723.12	KASITYHJENNYSPPUMPPU KONEHUONE	DN 32
50	ø 60,3 x 5,0		723.13	KASITYHJENNYSPPUMPPU KETTINKILOKERO	DN 32
32	ø 42,4 x 4,5				

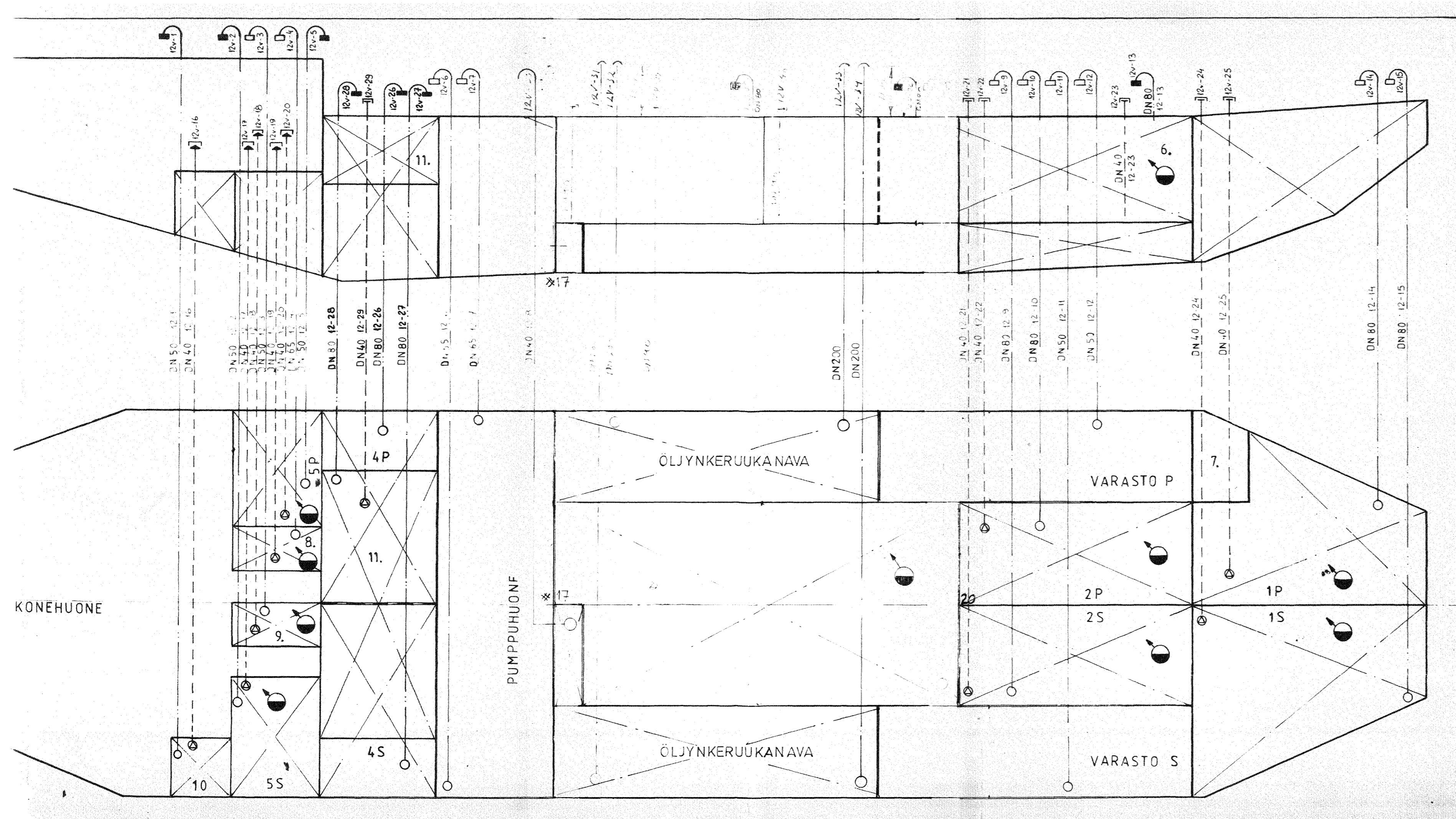
- TYHJENNYSPUTKISTO
- - - PAINOLASTIPUTKISTO
- · · KANNENHUUHELUPUTKISTO
- SYMBOLIT: STANDARDI NO A 325
- LIITOKSET: Fe 378 LAIPOIN JA "VIKING"-LIITOKSIN  
 32 KIERRELIITOKSIN
- VENTTIILIT: RUNKO VALURAUTAA, SISÄOSAT PRONSSIA
- LAITAVENTTIILIT: PRONSSIA
- PUTKET: Fe 35 Zn DIN 2448

- KAUKOPINTAMITTARI
- PINNANKORKEUDEN HÄLYTYS
- KAUKOPAINEMITTARI
- KAUKOIMU-/PAINEMITTARI

B	KORJATTU	87-11/1	W
A	JATKETTU LAIVAA	870325	JMK
MUUTOS	MUUTOS TAI HUOMAUTUS	PÄIVÄYS	MUUT. HYV.

Kpl /til.	Kpl /ppr.	Osa	Esineen nimitys	Muoto, mitat, malli	Piir.no, stand.	Aine	kg br /ppr.	Huomautuksia
			Toleranssit ISO ja tölmerkinäkömät mitat stand. A 605	Suhde		Paino kg		Piir. 1982-09-08 ESA
				Ryhmä		Liittyy		Tark.
			Pinnat stand. A 321					Hyv.
			<b>RAUMA REPOLA</b> SAVONLINNAN TELAKKA					Korvaa
								Korvattu
						OILI 1,2 JA 3, PIDENNETTY		
						TYHJENNYS-JA PAINOLASTIPUTKISTO-KAAVIO		457-811-1B

VIIMEINEN PUTKIPOSITIO 11-21 JA 21-2



DN	PUTKIKOKO	Fe
80	ø 88,9 x 5,0	
65	ø 76,1 x 5,0	
50	ø 60,3 x 5,0	
40	ø 48,3 x 5,0	

SYMBOLIT: STANDARDI NO A325  
 LIITOKSET: HÖLKKI- LAIPPA JA KIERRELIITOKSIN  
 ILMAPUTKILÄN PÄÄT: RUNKO SG-YALUA, UIMURI PVC-MUOVIA  
 PEILAUSPUTKIVENTTIILIT: MESSINKIÄ  
 PUTKET: DIESELILTY- JA JÄTEÖLJYTANKIT: Fe 35 DIN 2448 MUUT PUTKET  
 Fe 35 Zn DIN 2448

KÄYKÖPINTAMITTARI

1S	PAINLASTITANKKI
1P	— II —
2S	— II —
2P	— II —
3	POHJAKAIVO
4S	KERÄILYALLAS
5S	DIESELÖLJYTANKKI
5P	— II —
6	LASTITANKKI
7	KETTINKILOKERO
8	LIKAVESITANKKI
9	MAKEAVESITANKKI
10	JÄTEÖLJYTANKKI
4P	KERÄILYALLAS
11	EROTUSTANKKI

A JATKETTU LAIVAA 870325 JMK *llw*

Kpl / til	* nro / pnr	Osa	Esineen nimitys	Muoto, mitat, malli	Pir.no, stand.	Aine	kg br / par	Huomautuksia
			Toleranssi ISO ja toimerkinättömät mitat stand A 605	Suhde	Paino kg			Päit. 1982-09-08 ESA
				Ryhmä	Lähty			Tark
Tilaaja	Positiio no		Pinnat stand. A 321			ÖLJYNKERÄÄJÄALUS OILI 1,2JA3 PIDENNENNY ILMA- JA PEILAUSPUTKISTOKAAVIO		Hyv
Typ no			 SAVONLINNAN TELAKKA					Korvaa
								Korvattu
								457-812-1A

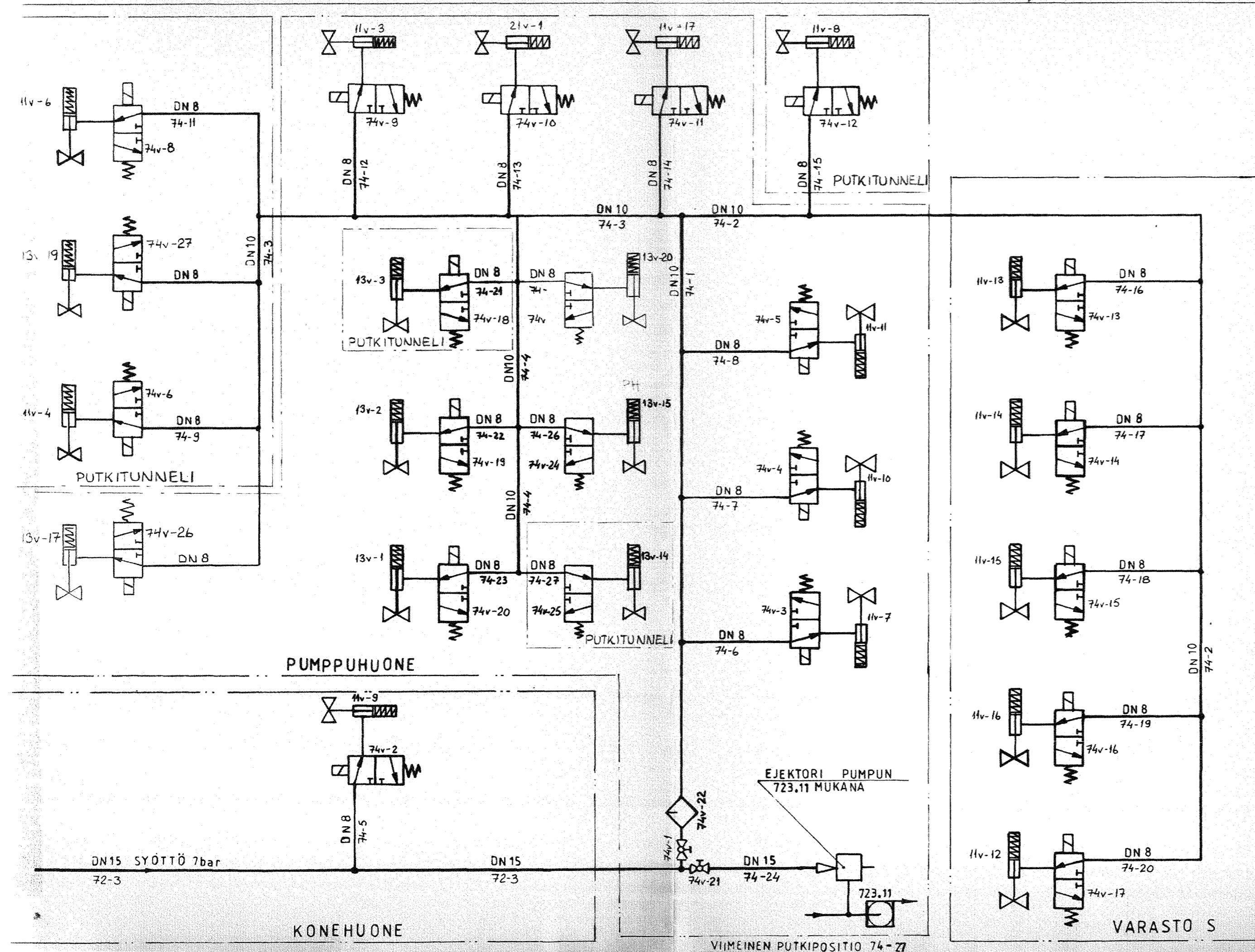


DN	PUTKIKOKO	Cu	723.11	TYHJENNYS-JA PAINOLASTIPUMPPU	50 m <sup>3</sup> /h	6 bar
15	∅ 15 × 1,0					
10	∅ 10 × 0,8					
8	∅ 8 × 0,8					

SYMBOLIT: STANDARDI A 325 JA SFS 2247  
 LIITOKSET: KIERRE- JA PURISTETTAVAT LIITTIMET  
 PUTKET: Cu SFS 2250  
 VENTTILIT: MESSINKIÄ

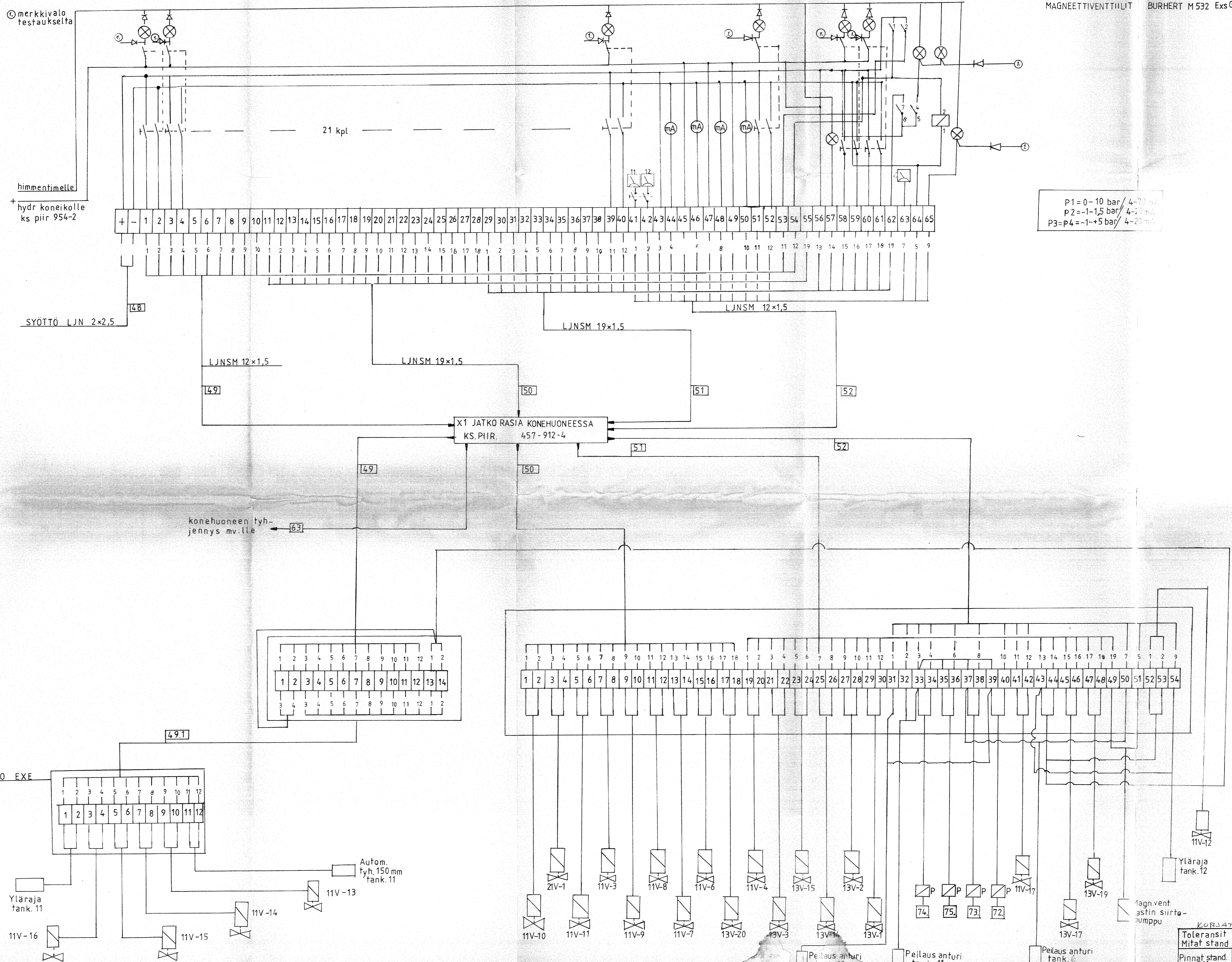
A	JATKETTO LAIVAA	12.6 -87	§	
MUUTOS	MUUTOS TAI HUOMAUTUS	PAIVÄYS	MUUT	HYV.

Kpl /kpl	Osa	Esineen nimitys	Muoto, mitat, malli	Piir.no, stand.	Aine	kg br /kpl	Huomautuksia
		Toleranssit ISO ja tolmerknättömät mitat stand. A 605	Suhde	Paino kg			Piir.1982-09-10 ESA
		Pinnat stand. A 321	Ryhmä	Lähtyy			Tark.
		<b>RAUMA REPOLA</b> SAVONLINNAN TELAKKA	PIDENNETTY LAIVA, ÖILI 1,2 JA 3 ÖLJYNKERÄÄJÄALUS 19 M				Hyv.
			TYHJENNYS-,PAINOLASTI-JA LASTI- VENTT.,PNEUMAAT, PUTKISTOKAAVIO				Korvaa
							Korvattu
							457-874-1A



VIIMEINEN PUTKIPOSITIO 74-27

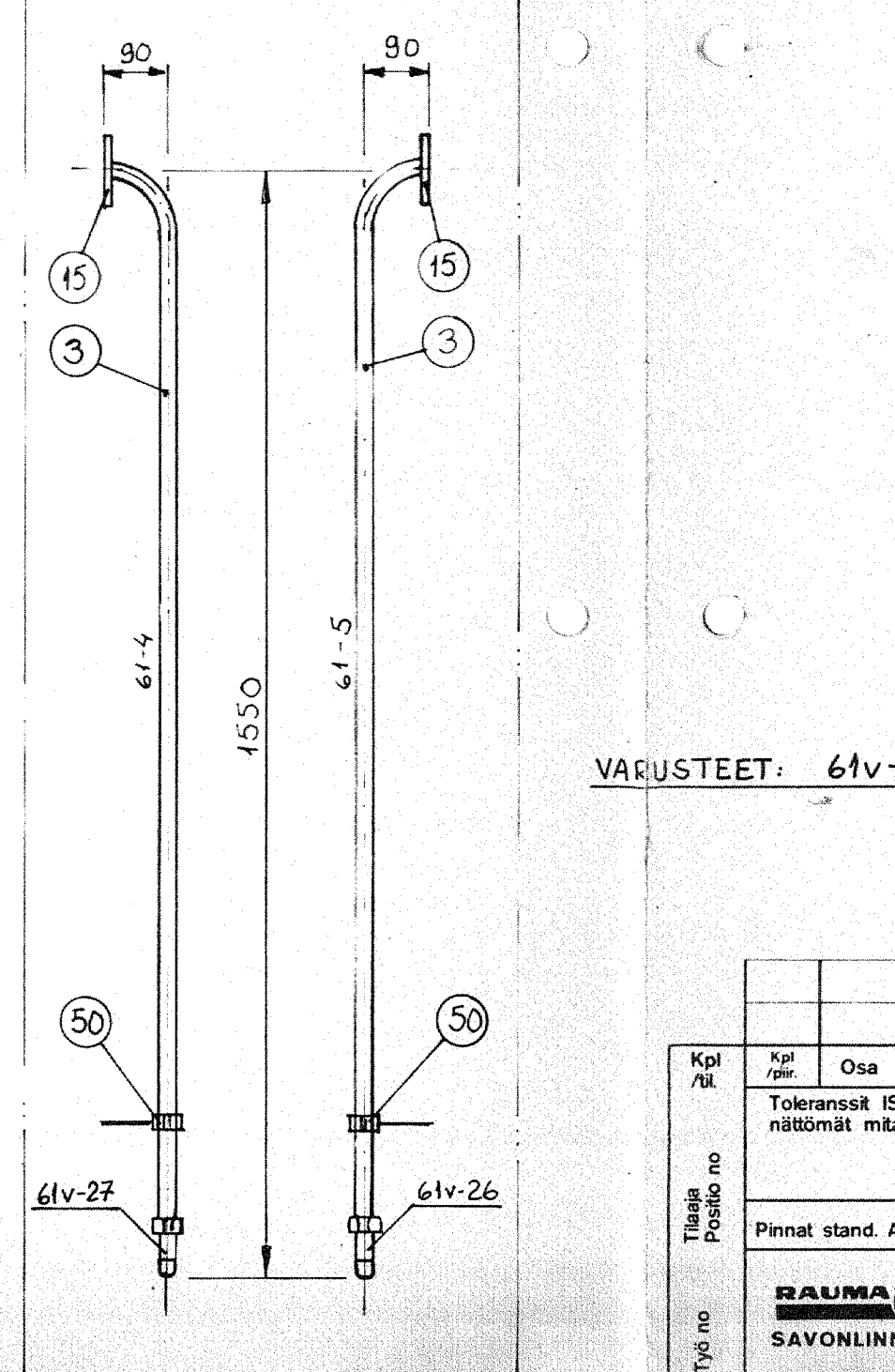
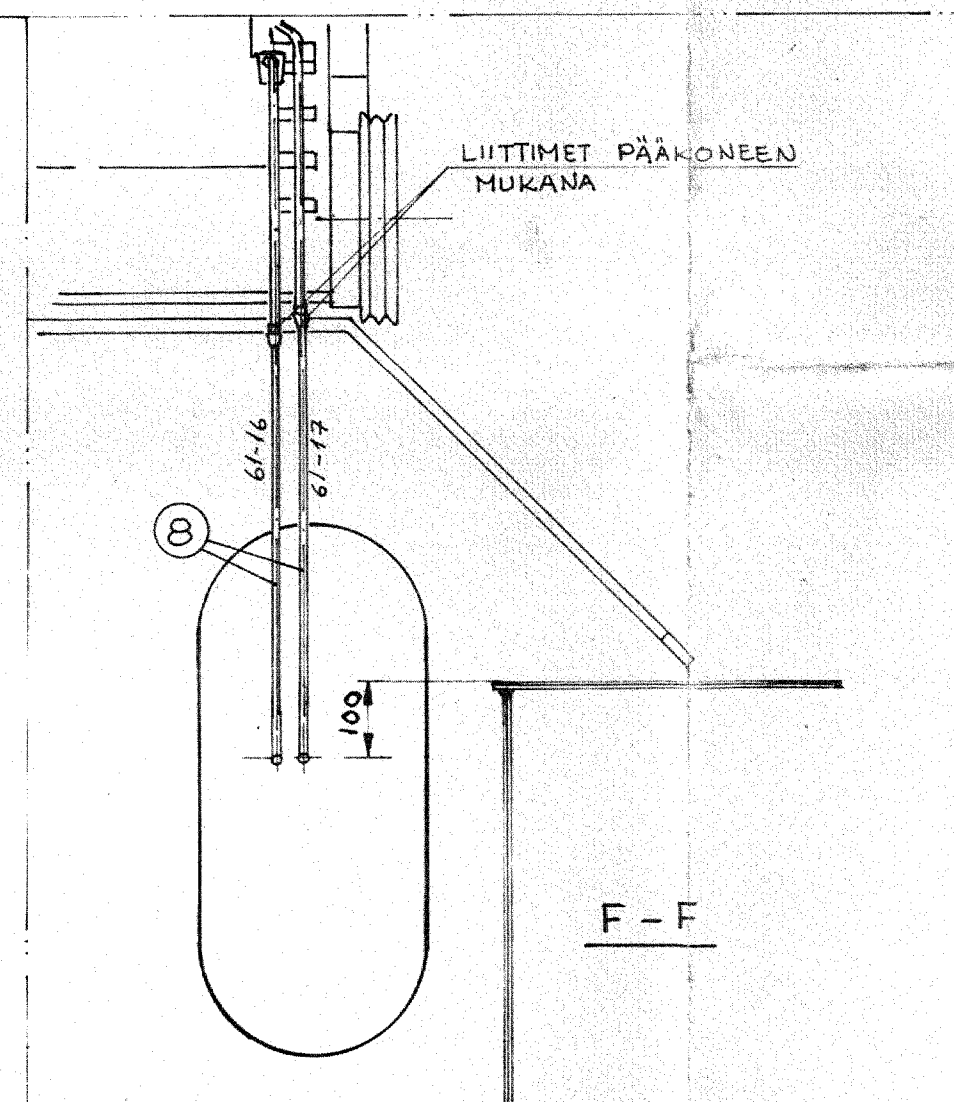
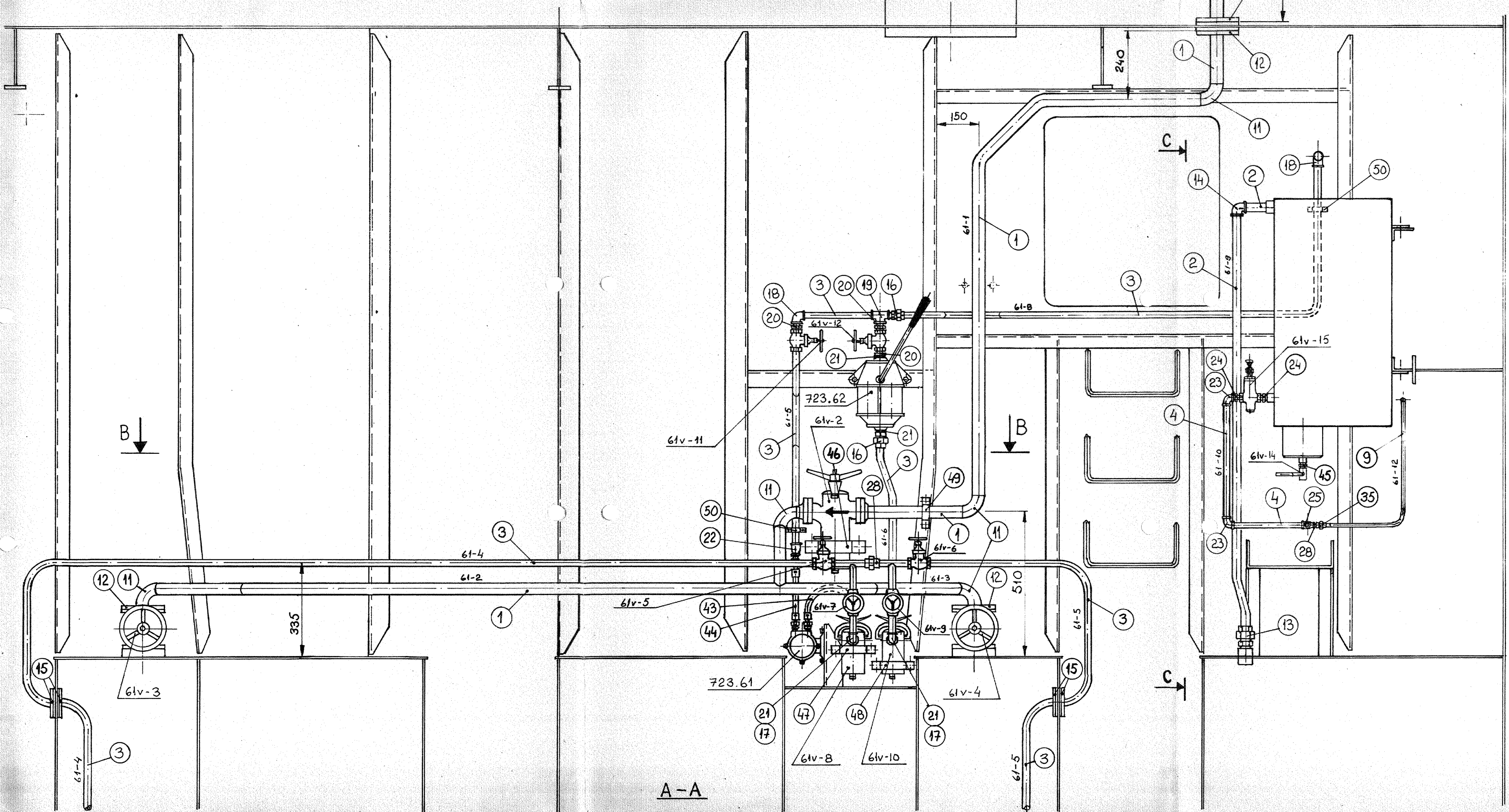
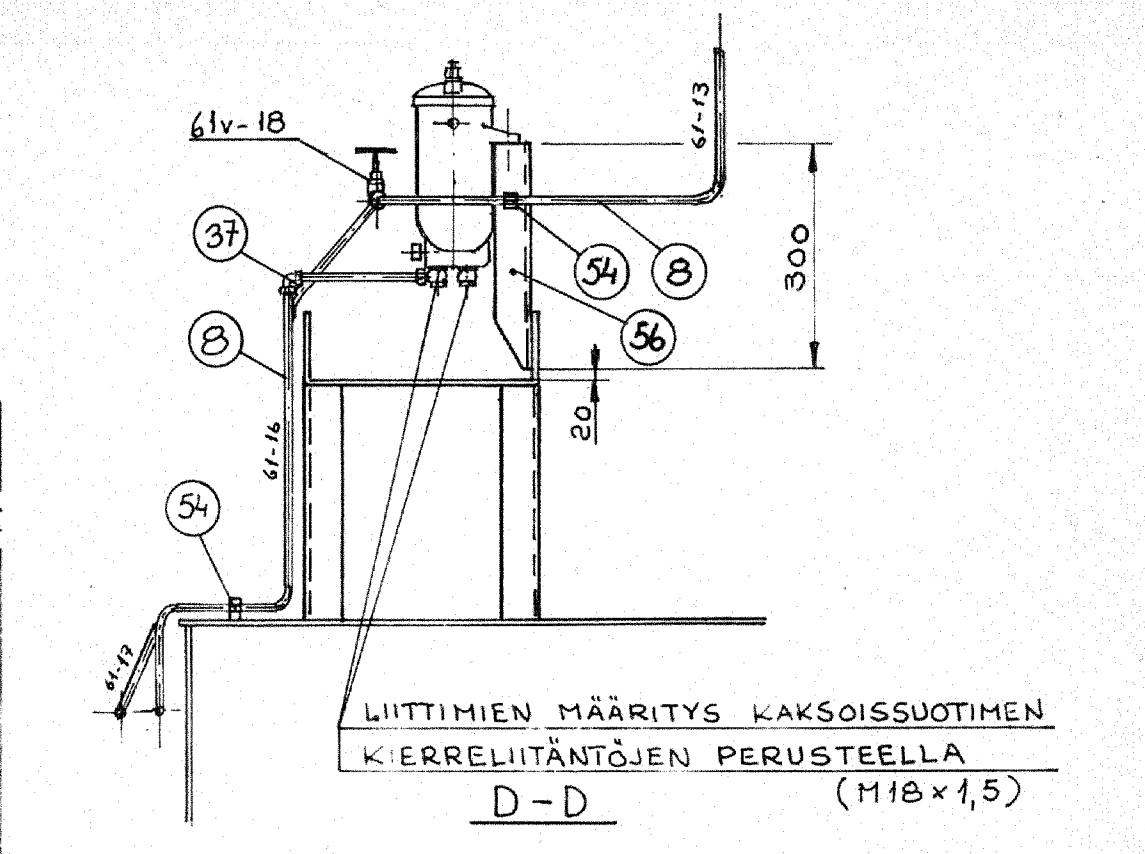
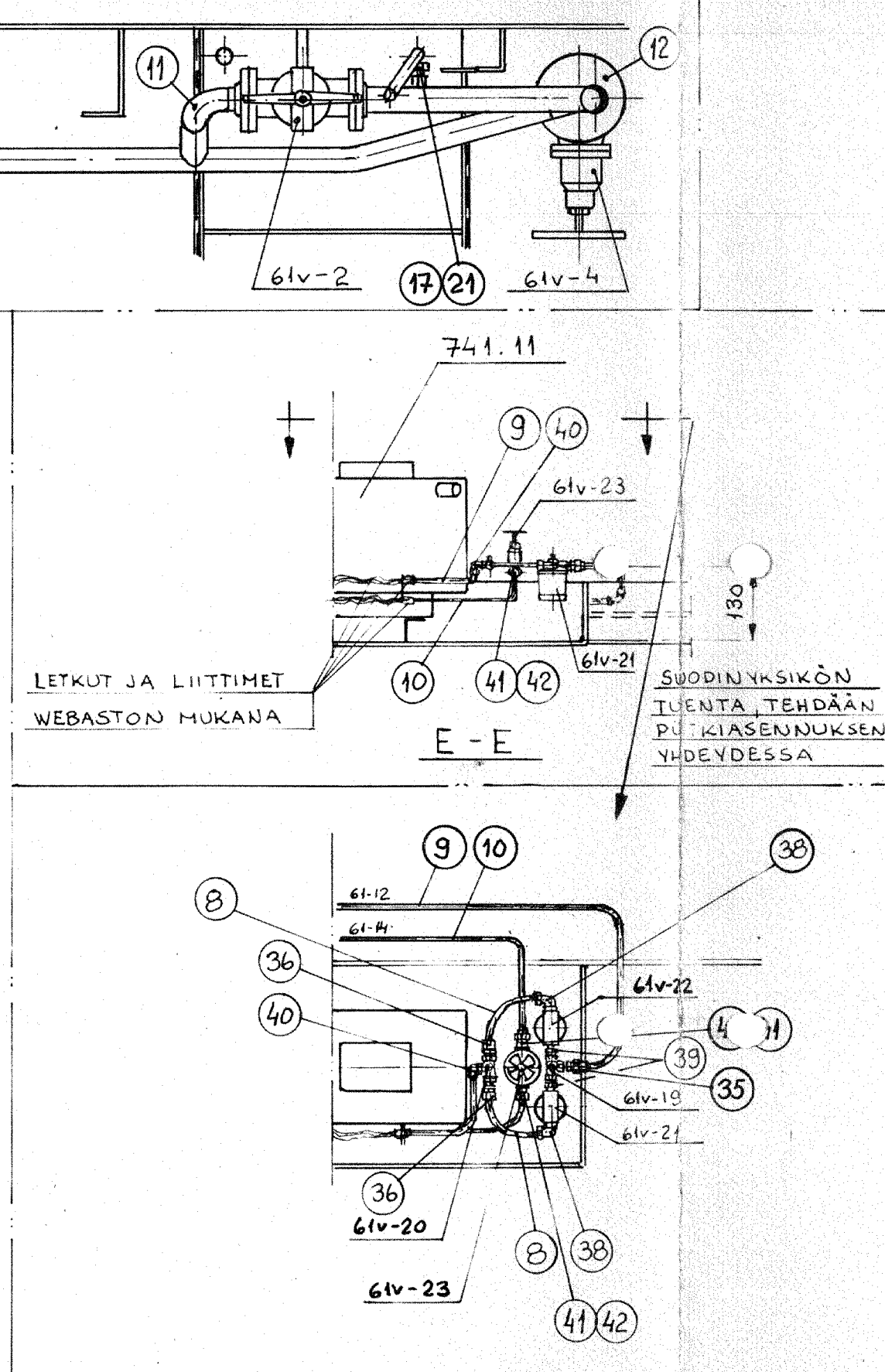
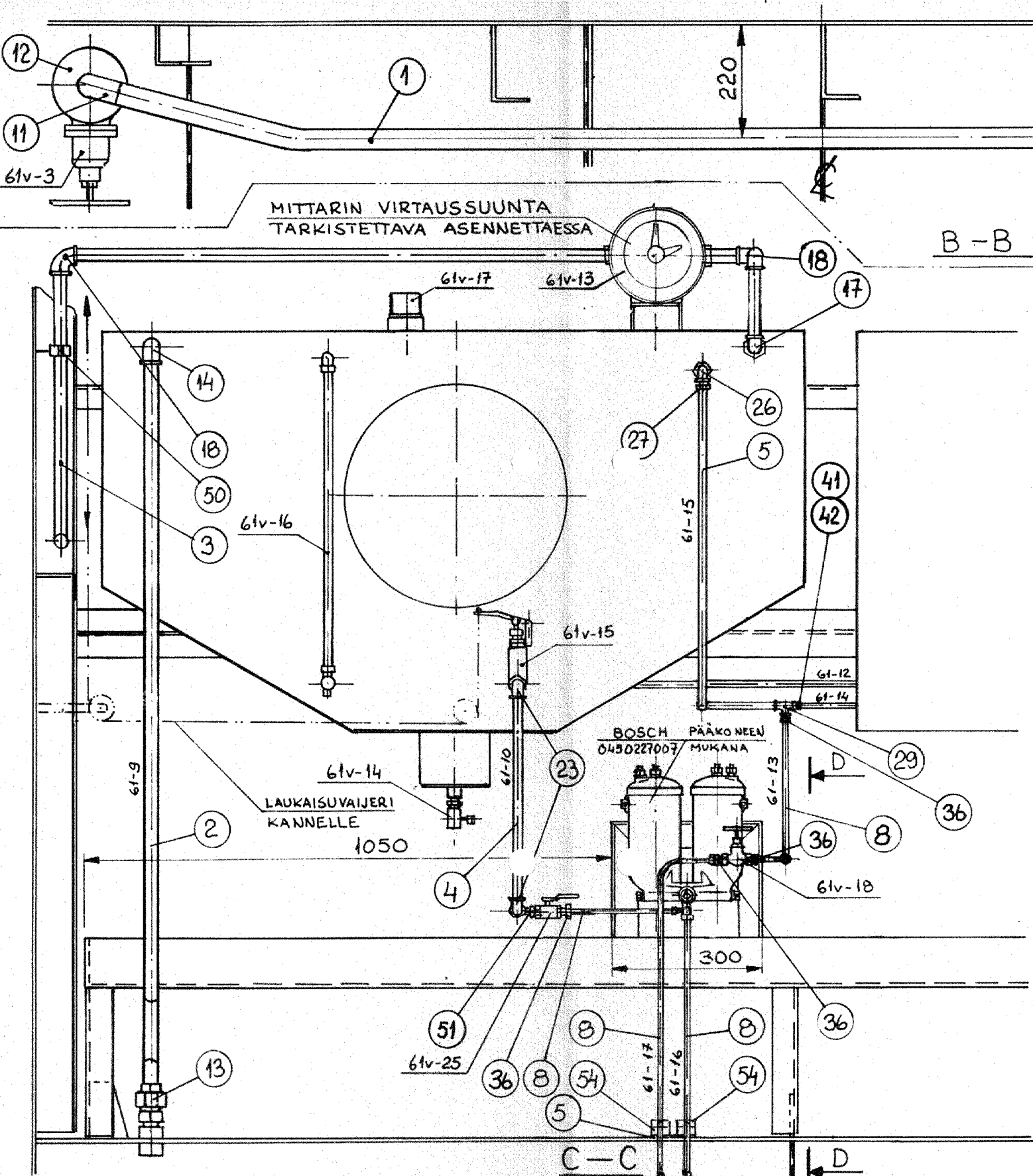
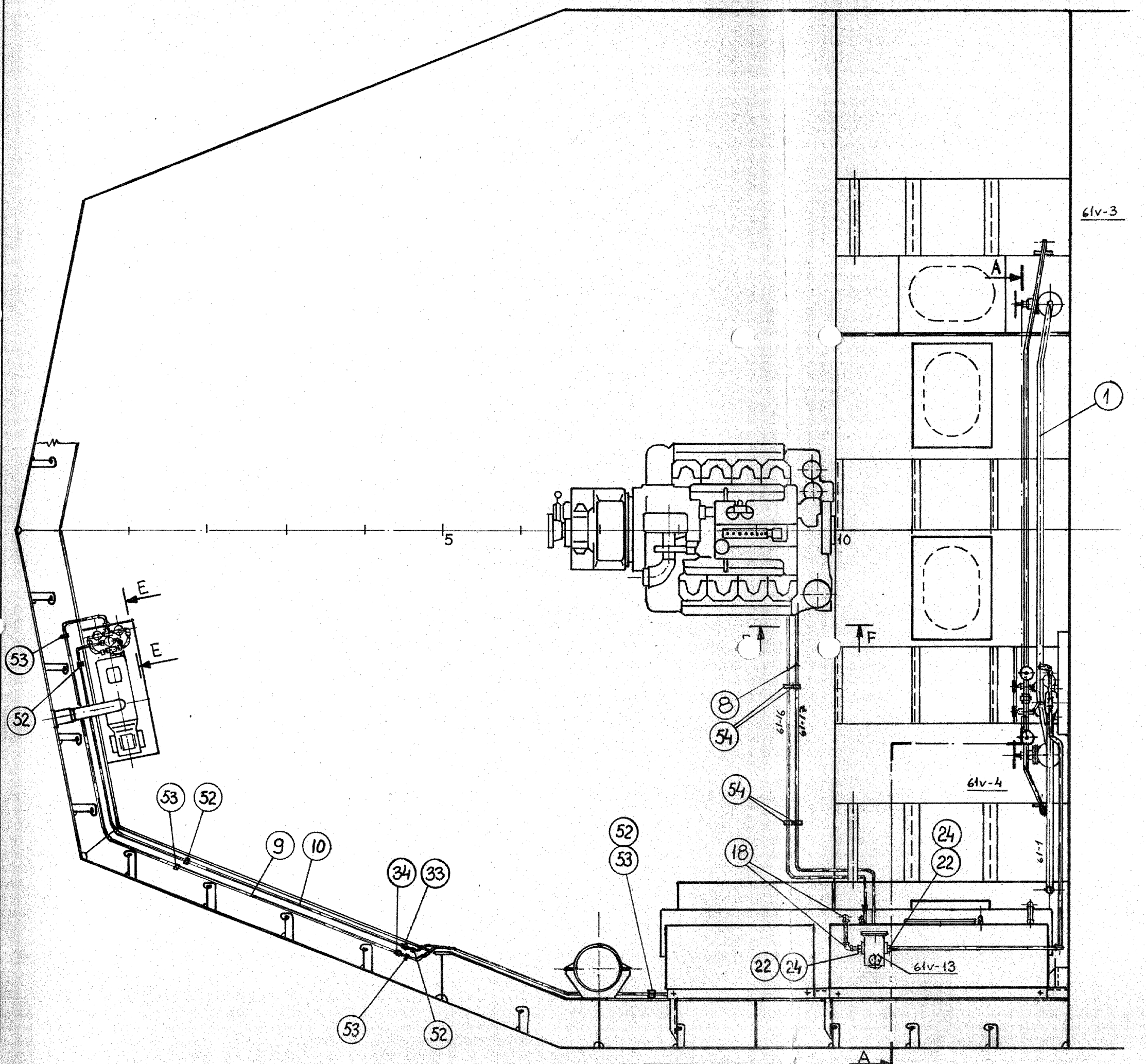
KYTKIMET: Telemekaniikka ZB-2 BWQ6  
 PAINELÄHETTIMET: DANFOSS EMP 2  
 MAGNEETTIVENTTIILIT: BURHERT M532 ExsG4 24V DC



P1=0-10 bar/4-20 mA  
 P2=-1-1,5 bar/4-20 mA  
 P3=P4=-1-+5 bar/4-20 mA

KORJAUS 19.8.05, 21 MW

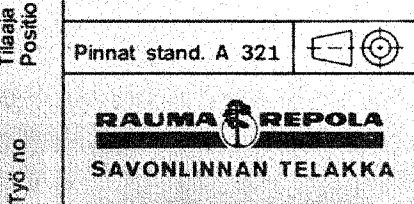
Toleransit ISO Mitat stand A 605	Suhde.	Paino.	Piirt.30.8-87 K/A
Pinnat stand A 321	Ryhmä.	Liittyy.	Tark.
AB-Marinel Oy Kaarnimäenkatu 17, 20720 Turku Puh: 921-366000 Telefax: 921-360251	ÖLJYNKERÄJÄÄLUS	Hyv.	457-954-1 D
	Sähkökuva 0111 1, 2 JA 3	KORVA:	457-954-1 C



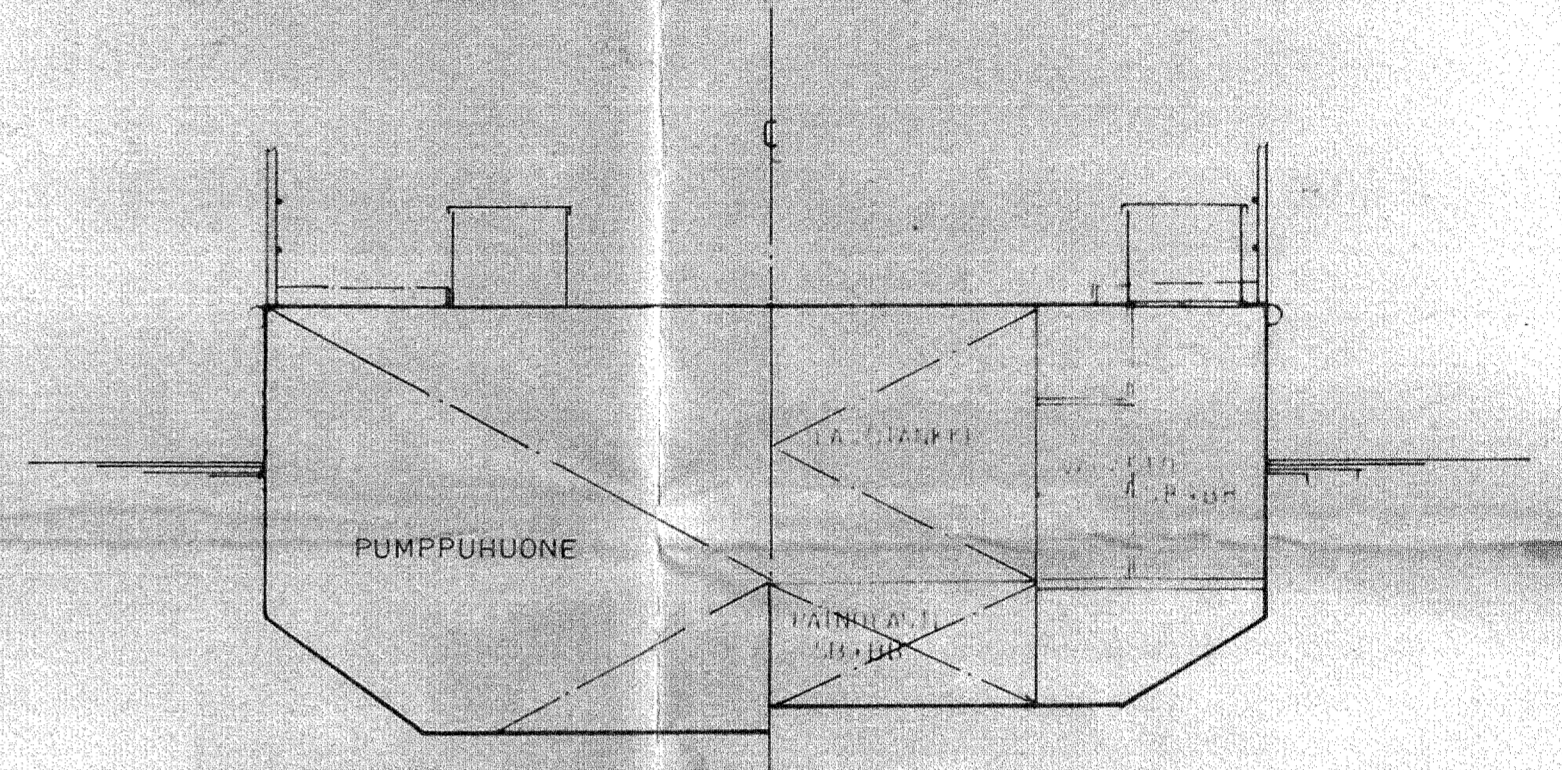
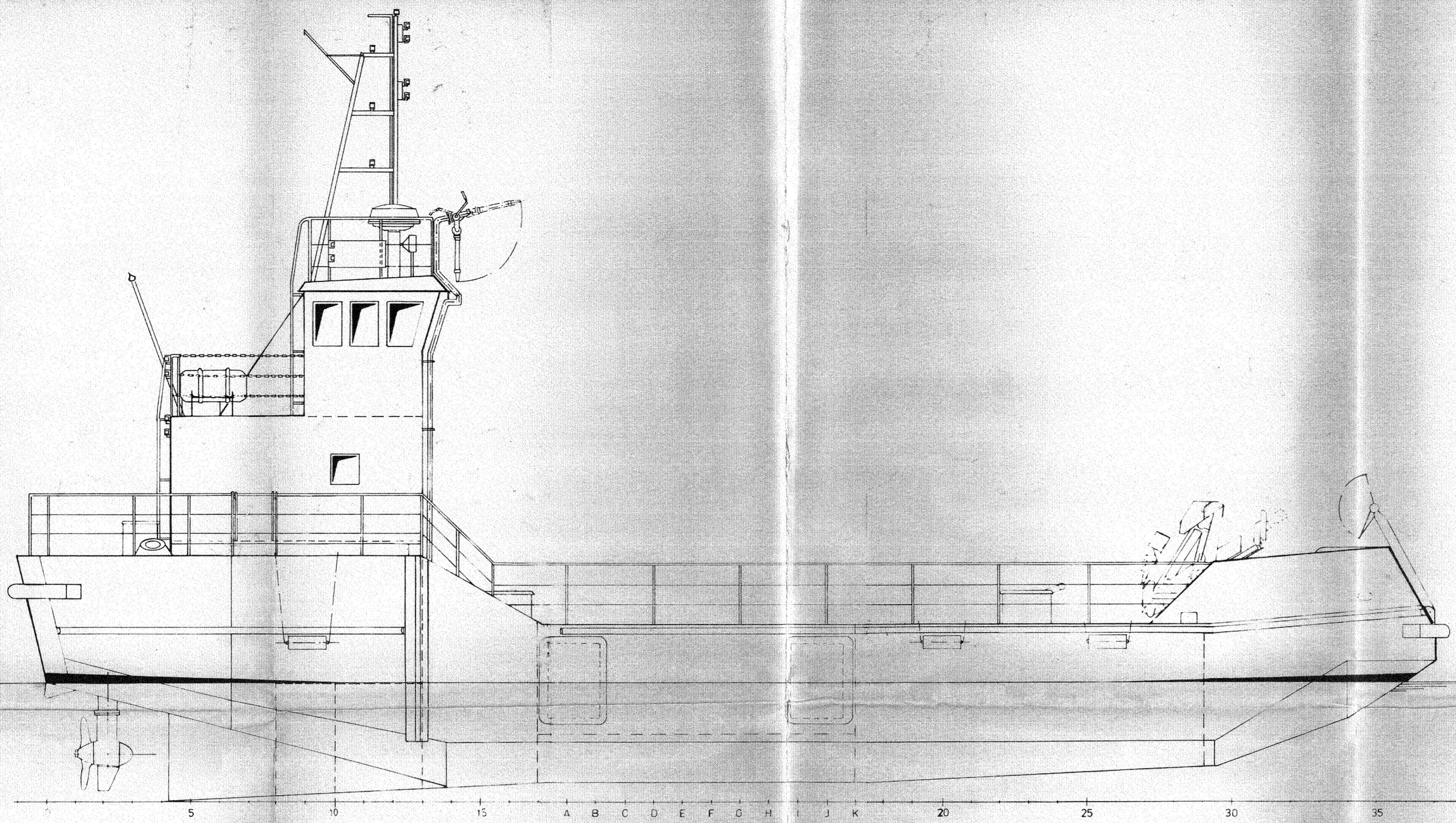
VARUSTEET: 61v-1 → 61v-23 JA 61v-25 → 61v-27

27.1.83

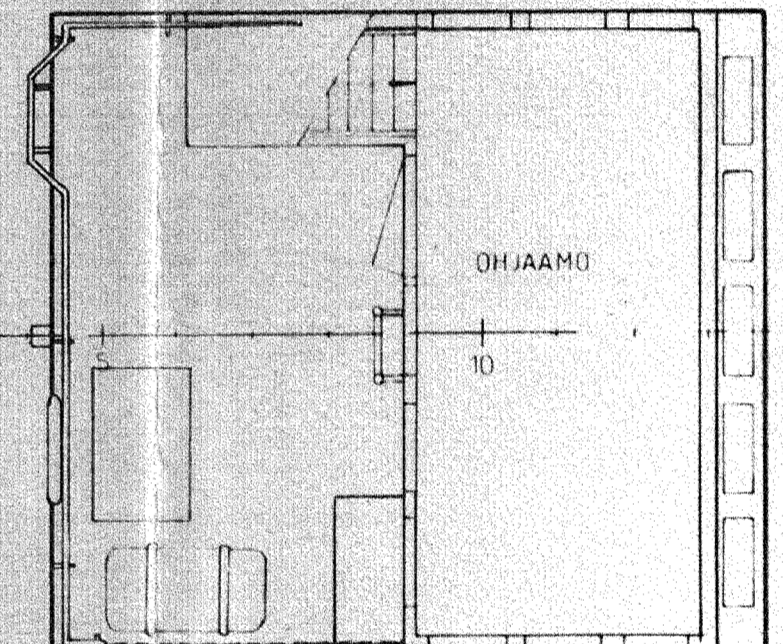
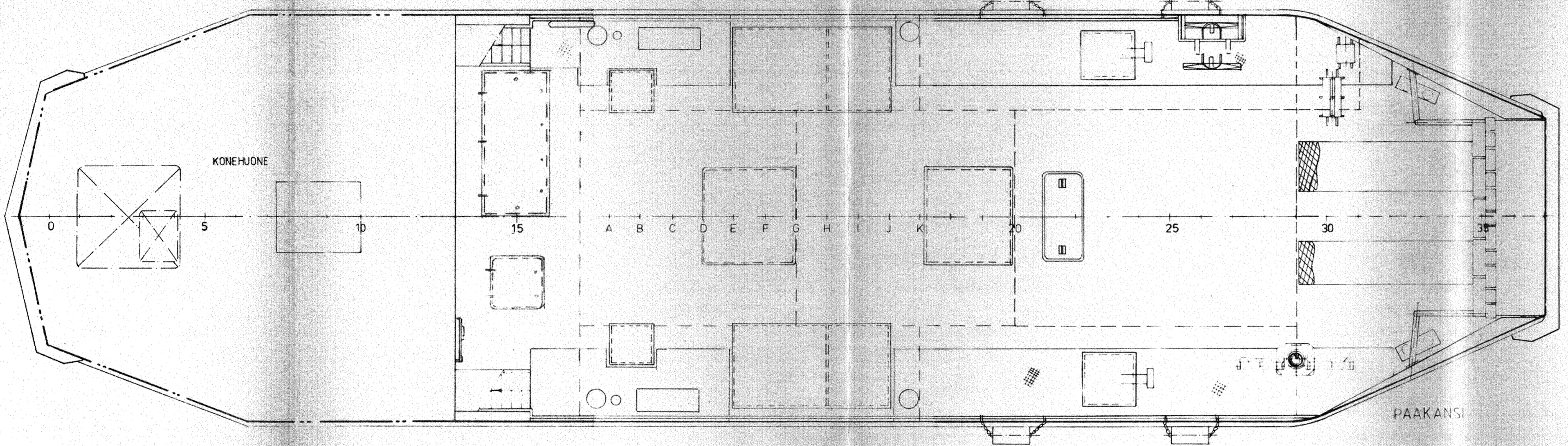
Kpl /tl	Määrä	Osa	Esineen nimi	Muoto, mtt, mää	Piir.no, stand.	Aine	kg / kpl	Huomautuksia
			Toleransit ISO ja tolmerkinntömät mtt stand A 605	Suhte 1:25, 1:10	Paino kg			Part. 4983-01-21ESA
				Ryhmä	Liitty			Tark.
			Pinnat stand A 321					Hyv.
								Korvaa
								Korvattu
								459-861-3



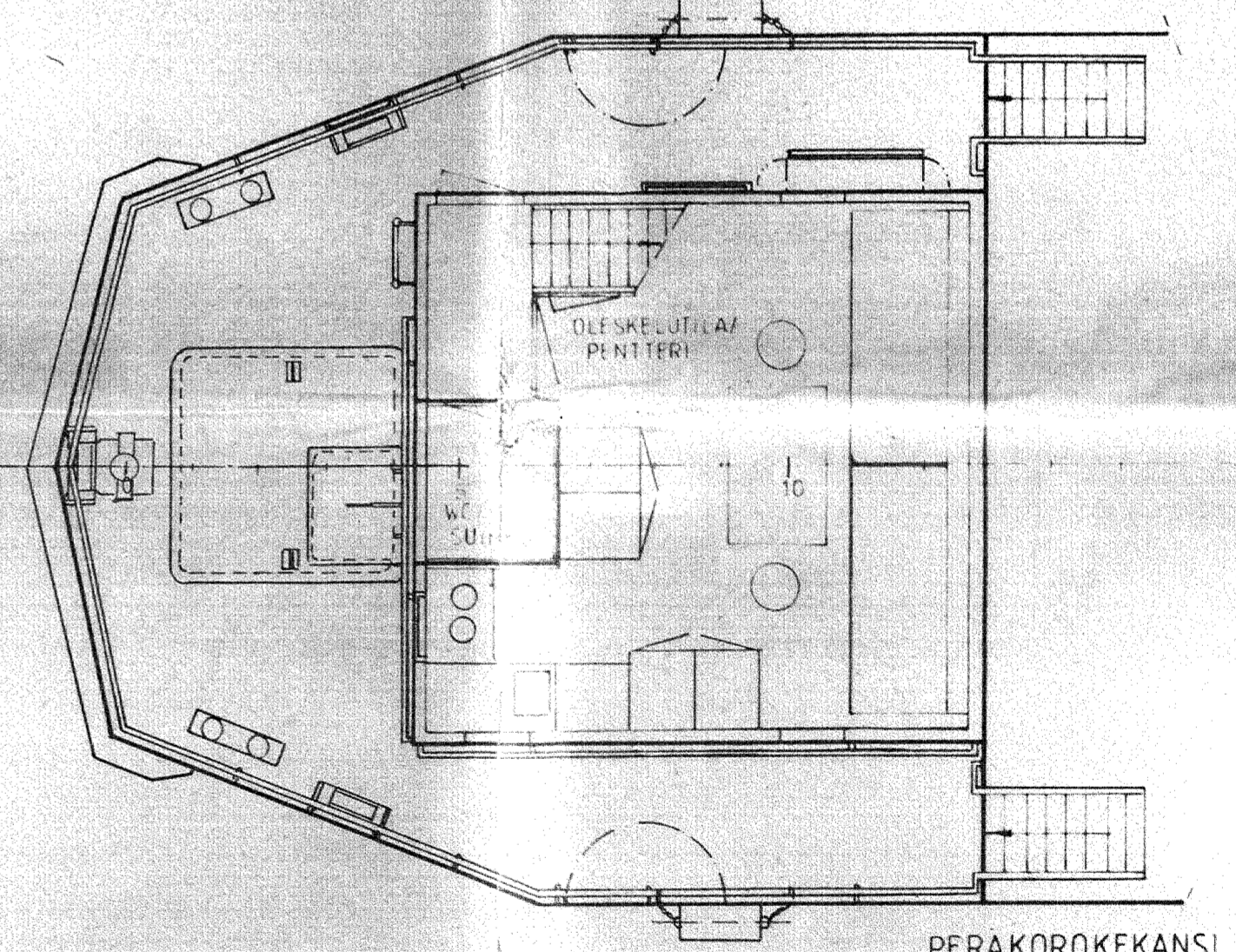
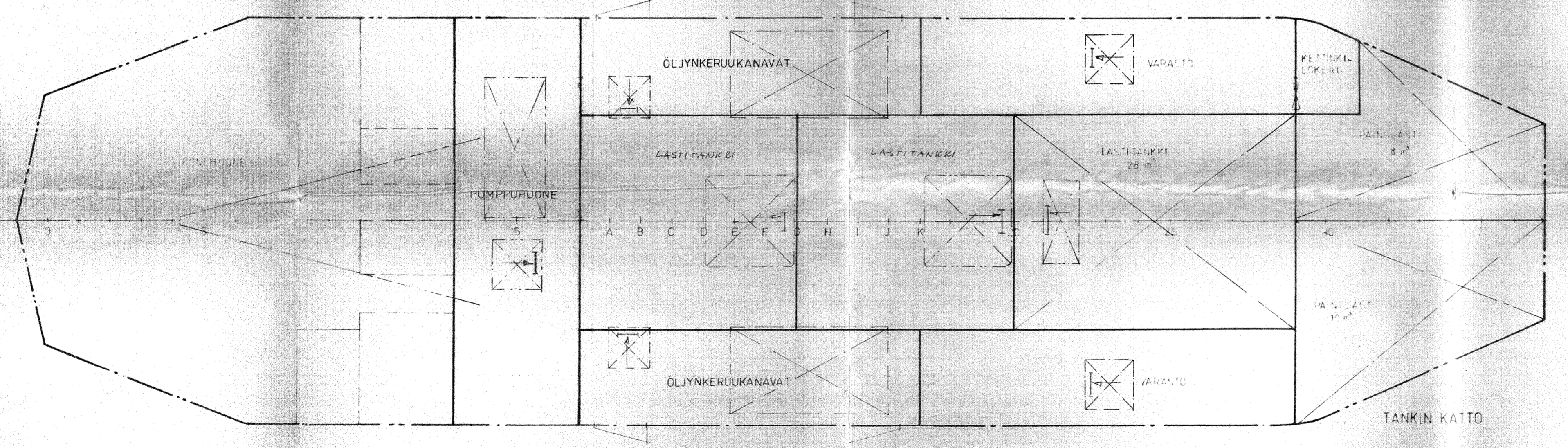
ÖLJYNKERÄÄJÄALUS 19m  
POLTTOAINEPUTKISTO



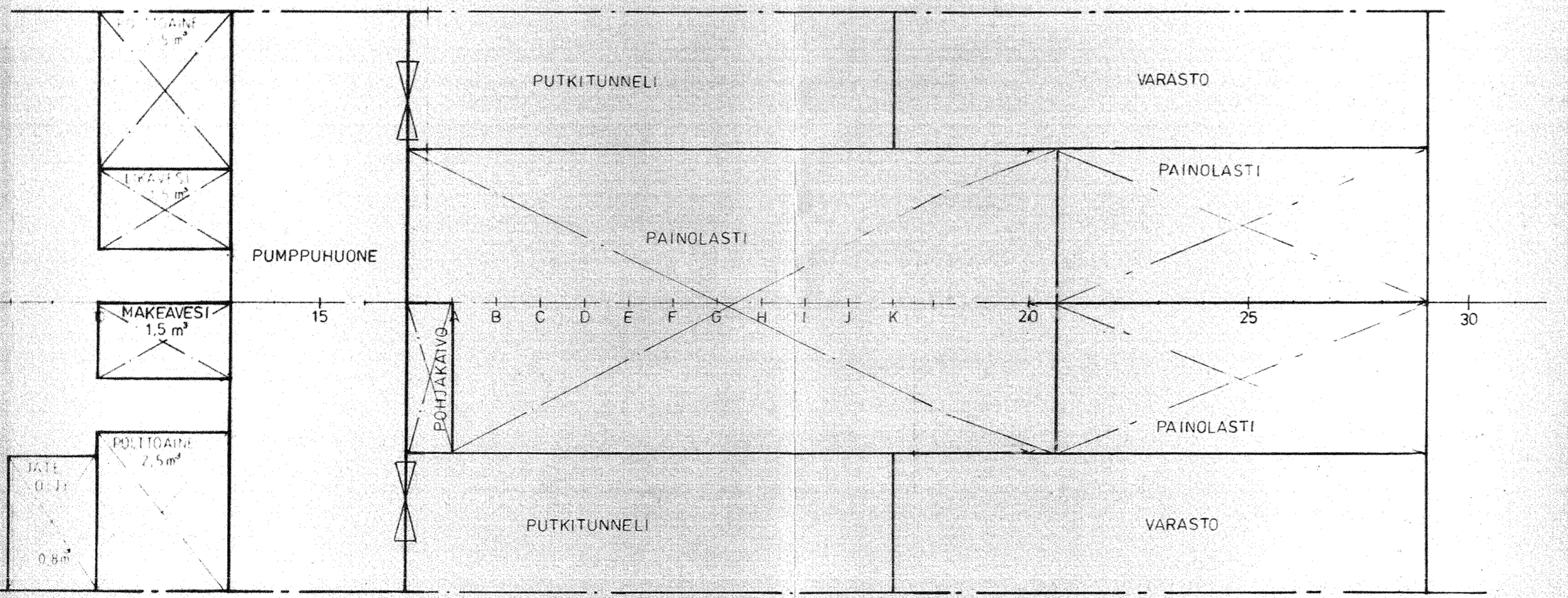
LEIKKAUS KA 15/12 JA KA 22 1/2



OHJAUSKANSI



PERAKOROKEKANSI

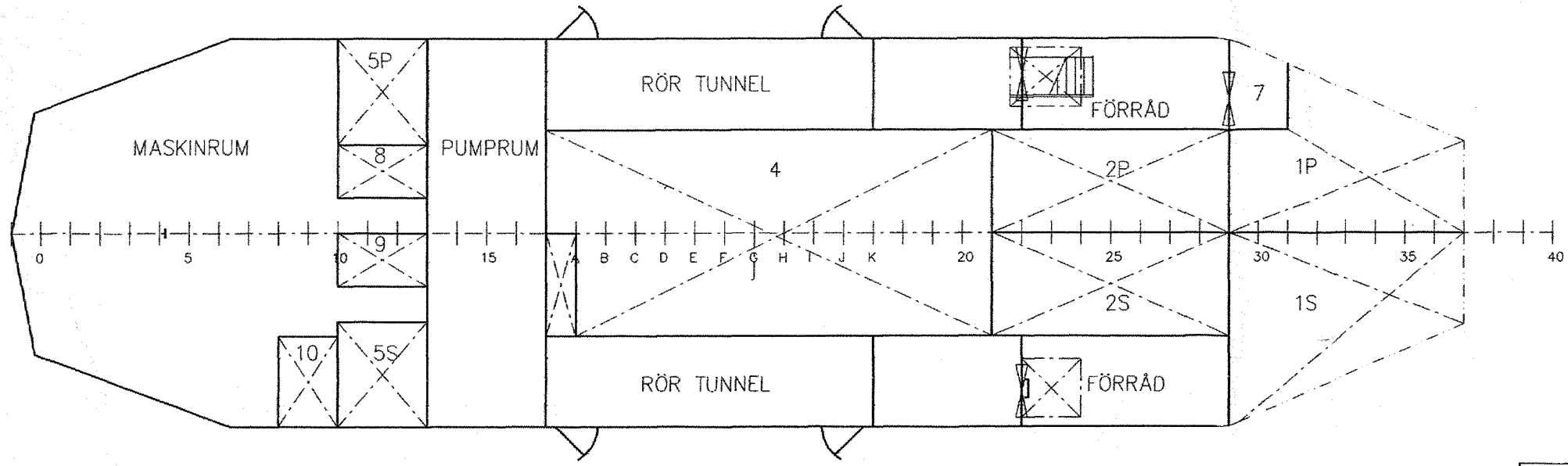
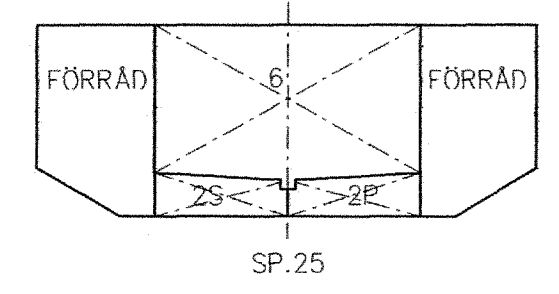
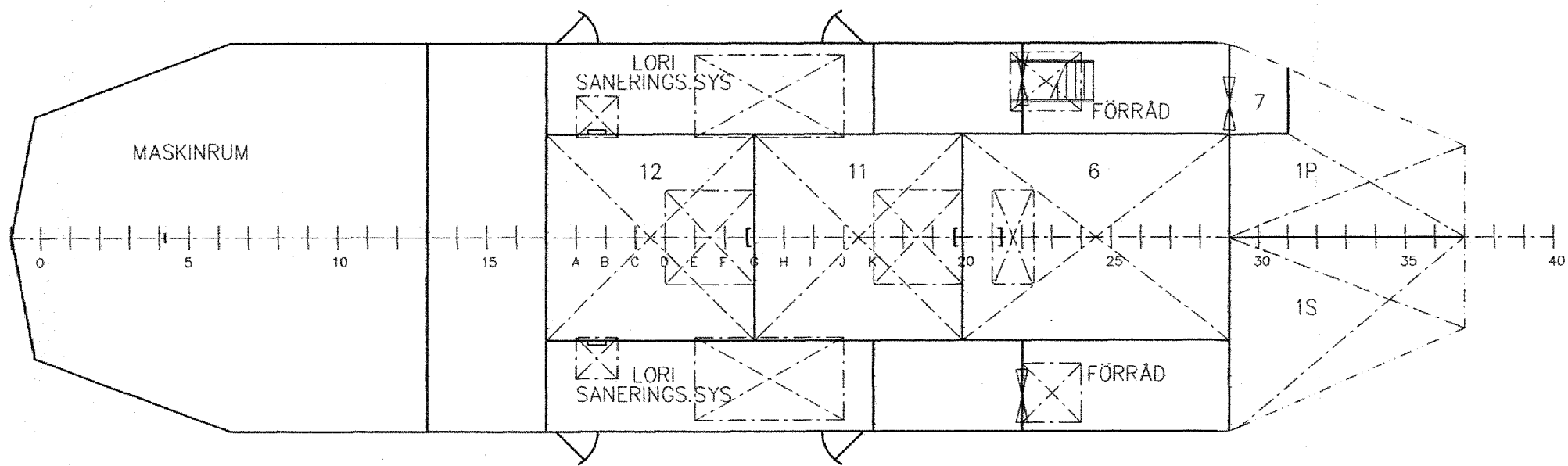
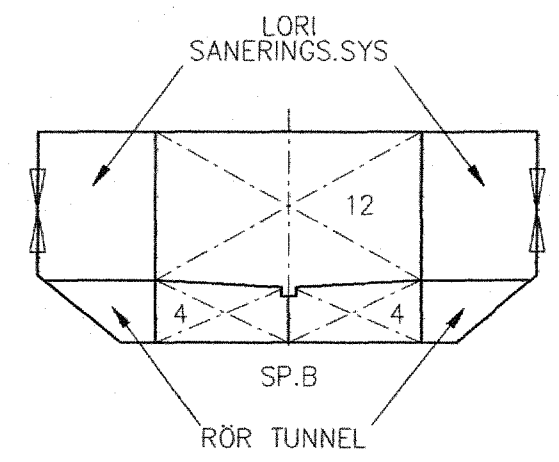
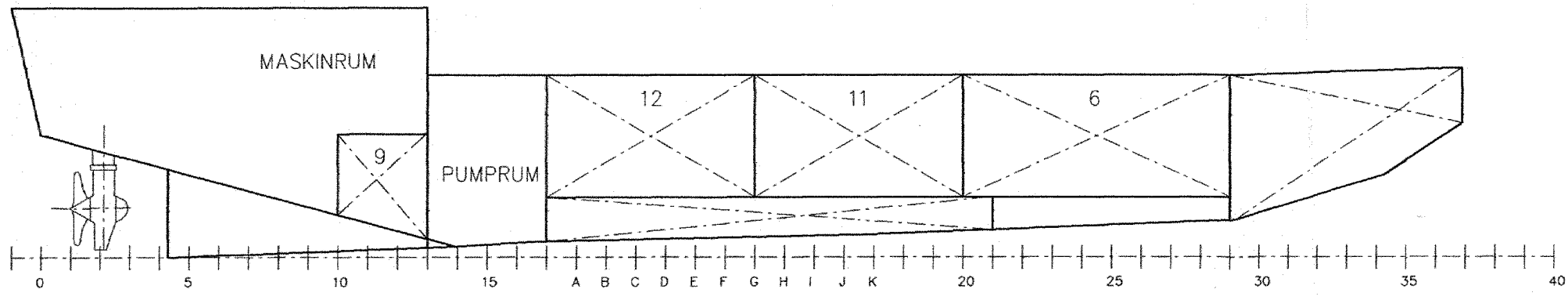


KAKSOISPOHJA

PAAMITAT

PITUUS LÖA	n	24,5 M
LEVEYS MALLATTU	n	6,6 M
SIVUKORKEUS H <sub>1121</sub>	n	2,75 M
SIVUKORKEUS H <sub>1122</sub>	n	2,1 M
KINOSTEUS	n	268 kW

LÖUKKO 2-4 HÖRRETTU 5200000  
 RUNGON PIDENNYS 260387 tark. 22.05.05 AN  
 KORJATTU 22.10.82 17%  
 KORJATTU 15.09.82 17%  
 KORJATTU 30.12.81/15/01  
 KORJATTU 22.12.81/15/17%



TANK	BENÄMNING	VOLYM
1 S	BARLAST	10,0 m <sup>3</sup>
1 P	BARLAST	8,0 m <sup>3</sup>
2 S	BARLAST	5,0 m <sup>3</sup>
2 P	BARLAST	5,0 m <sup>3</sup>
3	BOTTENBRUNN	
4	FÄRSKVATTEN	19,7 m <sup>3</sup>
5 S	DIESEL	2,5 m <sup>3</sup>
5 P	DIESEL	2,5 m <sup>3</sup>
6	UPPSAMLINGSTANK	28,0 m <sup>3</sup>
7	KETTING BOX	
8	SEPTIKTANK	1,50 m <sup>3</sup>
9	FÄRSKVATTEN	1,50 m <sup>3</sup>
10	SPILLOLJA	0,80 m <sup>3</sup>
11	UPPSAMLINGSTANK	24,30 m <sup>3</sup>
12	UPPSAMLINGSTANK	24,30 m <sup>3</sup>

**HUVUDDIMENSIONER:**

STÖRSTA LÄNGD	24,50 m
BREDD MALLAD	6,60 m
SIDHÖJD MALLAD	2,75 m
MELELDJUPGÅNG	2,10 m
MASKINSTYRKA	268 kW

Ändring.	Index	Datum.	Ändr.	Gransk.
SKÄRGÅRDSHAVETS SJÖFARTSDISTIKT FIN-22100 MARIEHAMN		m/s OILI 3 TANKPLAN		
<b>RIT TJÄNST AB</b>		Skala: 1:100	Konstr. Ritad: 2000.03.06. MK	Ritn. nr. <b>RM 32616</b>
MÄSVÄGEN 2 FIN-22100 MARIEHAMN TEL.018-15325, FAX.018-15324 e-mail: rittjanst@alond.net		Gransk.	Ersatt av.	Filnamn.